

**Cechy**


- Dekoracyjna zaokrąglona kurtyna powietrzna do montażu pionowego lub poziomego.
- Fasetowa, samonośna konstrukcja obudowy wykonana z galwanizowanej stali platerowanej, wykończona strukturalnie farbą epoksydowo-poliestrową w kolorze białym RAL9016 lub srebrnoszarym RAL9006 w standardzie. Inne kolory lub stal nierdzewna są dostępne na życzenie.
- Duża perforowana kratka wlotowa, zapobiegająca intensywnej konserwacji.
- Anodowane aluminiowe łopatkę wylotowe, kształt opływowy, regulowane od 0 do 15° z każdej strony.
- Dwuwłotowe wentylatory promieniowe napędzane przez zewnętrzny silnik wirnika z niskim poziomem dźwięku. Selektor 5-biegowy. Typ "EC" z wydajnymi wentylatorami o bardzo niskim zużyciu energii.
- Typ "P" z nagrzewnicą wodną. Typ "E" z elektrycznymi elementami ekranowanymi, trzy stopnie ze zintegrowaną regulacją. Typ "A" bez ogrzewania, tylko powietrze. Opcjonalnie "DX" z cewką bezpośredniego odparowania.
- Zawiera sterowanie Plug&Play wraz z 7-metrowym kablem RJ45 i pilotem na podczerwień. Opcjonalnie: Inteligentne sterowanie (programowalne, automatyczne, inteligentne, oszczędzanie energii, Modbus RTU dla BMS...).

**Specyfikacja**
**TYLKO POWIETRZE**

Typ	Wydajność powietrza m <sup>3</sup> /h	Moc went. 230V-50Hz kW	Prąd went. 230V-50Hz A	Poziom	Masa kg
				dźwięku (5m) dB(A)	
RUND M 1000 A	1980	0,318	1,41	55	42
RUND M 1500 A	2640	0,424	1,88	56	63
RUND M 2000 A	3960	0,636	2,82	57	79
RUND M 2500 A	4620	0,742	3,29	58	88
RUND M 3000 A	5280	0,848	3,76	59	99
RUND G 1000 A	2400	0,642	2,85	57	46
RUND G 1500 A	3200	0,856	3,80	58	68
RUND G 2000 A	4800	1,284	5,70	59	89
RUND G 2500 A	5600	1,498	6,65	60	98
RUND G 3000 A	6400	1,712	7,60	61	108
RUND ECG 1000 A	2700	0,213	1,86	61	46
RUND ECG 1500 A	3600	0,284	2,48	62	68
RUND ECG 2000 A	5400	0,426	3,72	63	89
RUND ECG 2500 A	6300	0,497	4,34	64	98
RUND ECG 3000 A	7200	0,568	5,96	65	108

**OGRZEWANE ELEKTRYCZNIE**

Typ	Wydajność powietrza m <sup>3</sup> /h	Moc	Moc went. 230V-50Hz kW	Prąd went. 230V-50Hz A	Poziom	Masa kg
		grzewcza 400Vx3-50Hz kW			dźwięku (5m) dB(A)	
RUND M 1000 E	1980	3/6/9	0,318	1,41	55	49
RUND M 1500 E	2640	4/8/12	0,424	1,88	56	75
RUND M 2000 E	3960	6/12/18	0,636	2,82	57	97
RUND M 2500 E	4620	6/12/18	0,742	3,29	58	108
RUND M 3000 E	5280	8/16/24	0,848	3,76	59	119
RUND G 1000 E	2400	5/10/15	0,642	2,85	57	54
RUND G 1500 E	3200	7,5/15/22,5	0,856	3,80	58	81
RUND G 2000 E	4800	10/20/30	1,284	5,70	59	107
RUND G 2500 E	5600	10/20/30	1,498	6,65	60	118
RUND G 3000 E	6400	10/20/30	1,712	7,60	61	128
RUND ECG 1000 E	2700	5/10/15	0,213	1,86	61	54
RUND ECG 1500 E	3600	7,5/15/22,5	0,284	2,48	62	81
RUND ECG 2000 E	5400	10/20/30	0,426	3,72	63	107
RUND ECG 2500 E	6300	10/20/30	0,497	4,34	64	118
RUND ECG 3000 E	7200	10/20/30	0,568	5,96	65	128

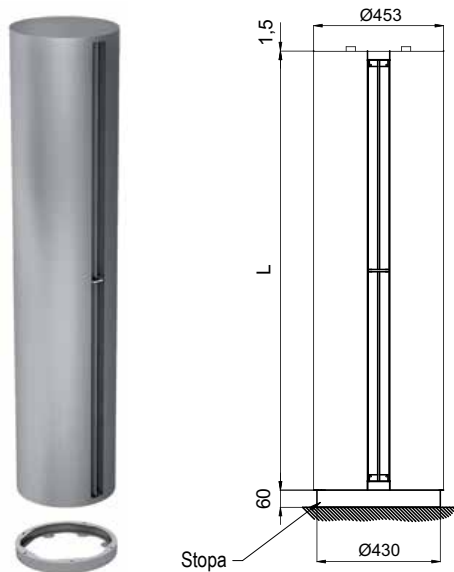
**OGRZEWANE WODĄ**

Typ	Wydajność powietrza m <sup>3</sup> /h	P86		P64		P54		Moc went. 230V-50Hz kW	Prąd went. 230V-50Hz A	Poziom	Masa kg
		Wydajność grzewcza 80/60°C kW	Ciśnienie spadku wody 80/60°C Pa	Wydajność grzewcza 60/40°C kW	Ciśnienie spadku wody 60/40°C Pa	Wydajność grzewcza 50/40°C kW	Ciśnienie spadku wody 50/40°C Pa			dźwięku (5m) dB(A)	
RUND M 1000 P	1860	9,84	1000	9,22	4990	-	-	0,318	1,41	55	47
RUND M 1500 P	2480	14,23	760	13,65	6430	-	-	0,424	1,88	56	71
RUND M 2000 P	3720	22,17	2190	19,70	5470	-	-	0,636	2,82	57	90
RUND M 2500 P	4340	27,69	4000	23,48	4060	-	-	0,742	3,29	58	101
RUND M 3000 P	4960	33,15	6560	28,29	6730	-	-	0,848	3,76	59	112
RUND G 1000 P	2250	11,04	1230	10,42	6190	10,56	1790	0,642	2,85	57	52
RUND G 1500 P	3000	16,02	940	15,47	8020	16,37	5670	0,856	3,80	58	77
RUND G 2000 P	4500	24,92	2700	22,29	6810	23,15	3030	1,284	5,70	59	100
RUND G 2500 P	5250	31,16	4930	26,61	5060	28,76	5450	1,498	6,65	60	109
RUND G 3000 P	6000	37,35	8110	32,10	8410	34,03	7180	1,712	7,60	61	119
RUND ECG 1000 P	2550	11,89	1400	11,27	7110	11,50	2090	0,213	1,86	61	52
RUND ECG 1500 P	3400	17,29	1070	16,77	9240	17,86	6620	0,284	2,48	62	77
RUND ECG 2000 P	5100	26,86	3080	24,14	7850	25,24	3530	0,426	3,72	63	100
RUND ECG 2500 P	5950	33,63	5650	28,84	5840	31,38	6360	0,497	4,34	64	109
RUND ECG 3000 P	6800	40,34	9290	34,81	9710	37,16	8400	0,568	5,96	65	119

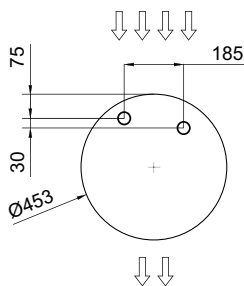
Ogrzewane wodą: przewody łączące P86 i P64 mają rozmiar 2x3/4" męski (żeńskie, w przypadku rur tylnych), P54 2x1" męskie. P86 2-rzędowa cewka, P64 3-rzędowa cewka, P54 4-rzędowa cewka.

**Układy i wymiary**

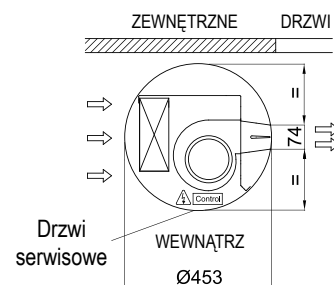
Instalacja pionowa



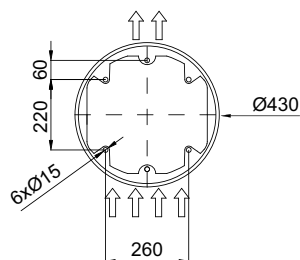
Rury wodne górne wejście



Standardowa instalacja (pionowa lewa strona)



Punkty mocowania podłogi za pomocą stopy



	L
RUND 1000	1025
RUND 1500	1525
RUND 2000	2030
RUND 2500	2530
RUND 3000	2980

Instalacja pozioma



Mocowanie sufitu za pomocą prętów gwintowanych



Mocowanie ściany/sufitu przez ramiona



Mocowanie ściany/sufitu za pomocą wsporników kątowych



Mocowanie podłogi (słupki bramki)



Mocowanie ściennie przez boczne ramiona