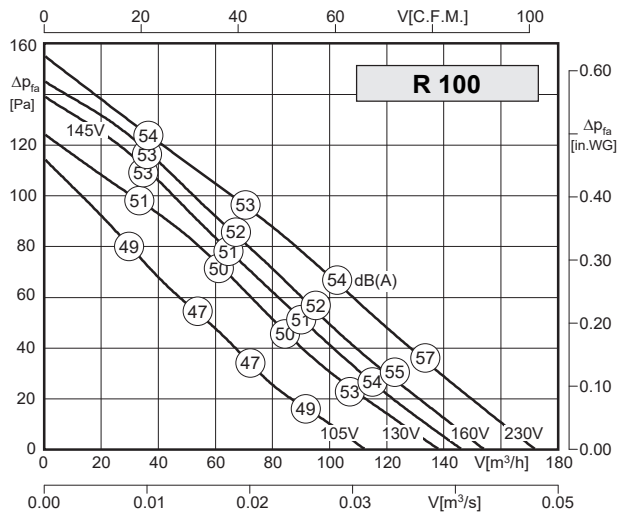




- obudowa z ocynkowanej blachy stalowej
- możliwość montażu w dowolnej pozycji
- niski poziom hałasu
- izolacja silnika klasy F
- stopniowa lub płynna regulacja wydajności
- zabezpieczenie przed przegrzaniem

Dane techniczne:



Wentylatory nie podlegają Dyrektywie ErP.
*wyjątek: moc znamionowa (pobór)

< 30 W

$$LWA2 = LWA6 - 15 \text{ dB}$$

$$LWA5 = LWA6 - 1 \text{ dB}$$

Uwaga: szczegółowy przykład obliczeniowy na stronie 138

Typ	Nr art.	U [V]	f [Hz]	P [kW]	I _n [A]	n [min ⁻¹]	C [μF]	t _r [°C]	Poziom mocy akust. dB(A)	ΔI [%]	I _a /I _n	⚠	★	📦 [kg]
R 100	F00-10082	1~230	50	0.028	0.12	2650	1	70	39 / 53 / 54	-	1.6	IP44	01.009	2.0

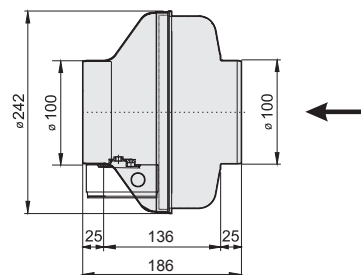
*) wartości względne całkowite: obudowa LWA2 / wlot LWA5 / wylot LWA6 przy V=0,5 x V_{max}

Akustyka:

Wartość korekty: ΔLW _{okt} [dB]	fM [Hz]						
	125	250	500	1000	2000	4000	8000
LWA2 [dB(A)] - obudowa	-24	-21	-22	-22	-22	-31	-36
LWA5 [dB(A)] - wlot	-15	-7	-6	-7	-10	-19	-28
LWA6 [dB(A)] - wylot	-15	-8	-5	-5	-8	-16	-26

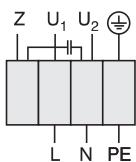
Wymiary:

[mm]



Schemat podłączeniowy:

01.009



U₁ niebieski
U₂ czarny
Z brązowy
PE żółto-zielony

Zabezpieczenie silnika przed przegrzaniem za pomocą termokontaktu wbudowanego szeregowo w uzwojenie silnika (nie wymaga zewnętrznego przekaźnika ochrony termicznej).

Akcesoria:

GS 4	ETY 15	RE 1.5	TE 1.5	MKR	VBM	RSK	TFB (M5, F7)	LFB (G4)	RSD	BG	VK	EHRR
nr art. H80-00033	nr art. ETY-0-15-AT	nr art. H50-01500	nr art. H70-01500	nr art. I41-10024	nr art. F60-10000	nr art. F10-10000	nr art. F11-1000X*	nr art. F11-10006	nr art. F13-10000	nr art. P50-10000	nr art. V00-10000	nr art. EHRR100
s. 100	s. 102	s. 105	s. 108	s. 112	s. 113	s. 113	s. 114	s. 115	s. 116	s. 117	s. 117	s. 118