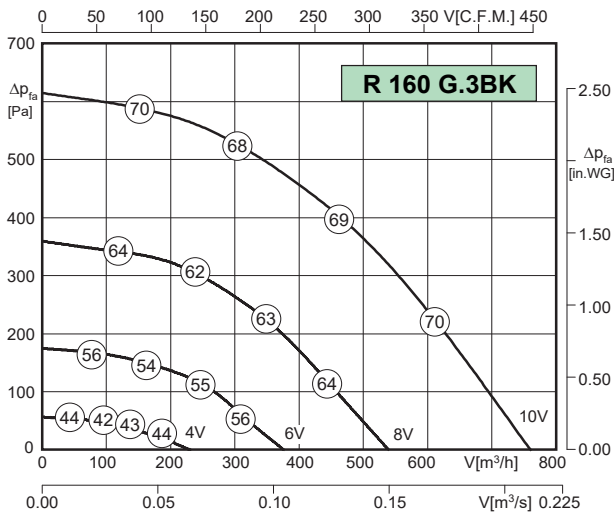


Dane techniczne:



- zintegrowana regulacja (sterownik EC)
- płynna regulacja wydajności (0-10V)
- zabezpieczenie przed przegrzaniem
- wirnik z łopatkami wygiętymi do tyłu
- obudowa z ocynkowanej blachy stalowej
- możliwość montażu w dowolnej pozycji



Wentylatory spełniają wymagania Dyrektywy ErP obowiązujące

od **01.01.2018**

$LWA_2 = LWA_6 - 15 \text{ dB}$

$LWA_5 = LWA_6 + 1 \text{ dB}$

Uwaga: szczegółowy przykład obliczeniowy na stronie 99.

Typ	Nr art.	U [V]	f [Hz]	P [kW]	I_N [A]	n [min ⁻¹]	t_R [°C]	Poziom mocy akustycznej [dB (A)]	Klasa szczelności	Schemat podłącz.	Masa [kg]
R 160 G.3BK	F02-16000	230	50 / 60	0.13	1.0	3730	50	54 / 70 / 69	IP44	01.436	3.7

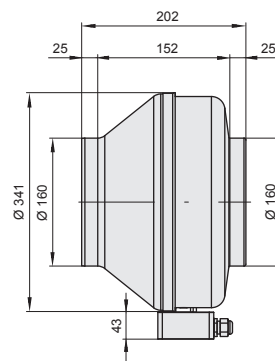
*) wartości względne całkowite: obudowa LWA2 / wlot LWA5 / wylot LWA6 przy $V=0,5 \times V_{max}$

Akustyka:

Wartość korekty: ΔL_{Wokt} [dB]	f [Hz]						
	125	250	500	1000	2000	4000	8000
LWA2 [dB(A)] - obudowa	-37	-31	-21	-19	-22	-26	-30
LWA5 [dB(A)] - wlot	-23	-8	-5	-4	-6	-10	-16
LWA6 [dB(A)] - wylot	-22	-1	-8	-6	-5	-8	-16

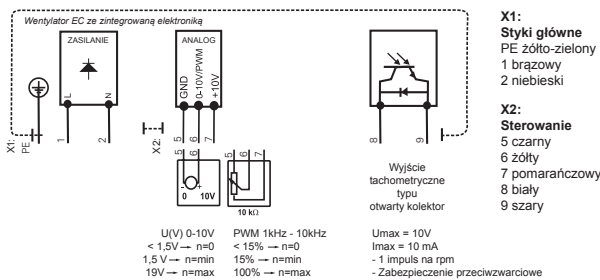
Wymiary:

[mm]



Schemat podłączeniowy:

01.436



Akcesoria:

POT 1	POT 2	POT 3	GS 1	MKR	VBM	RSK	TFB (M5, F7)	LFB (G4)	RSD	BG	VK	EHRR
nr art. H55-00049	nr art. H55-00055	nr art. H55-00068	nr art. H80-00230	nr art. I41-15024	nr art. F60-16000	nr art. F10-16000	nr art. F11-1600X*	nr art. F11-16006	nr art. F13-16000	nr art. P50-16000	nr art. V00-16000	nr art. EHRR160
s. 78	s. 78	s. 78	s. 81	s. 82	s. 83	s. 83	s. 84	s. 85	s. 86	s. 87	s. 87	s. 88