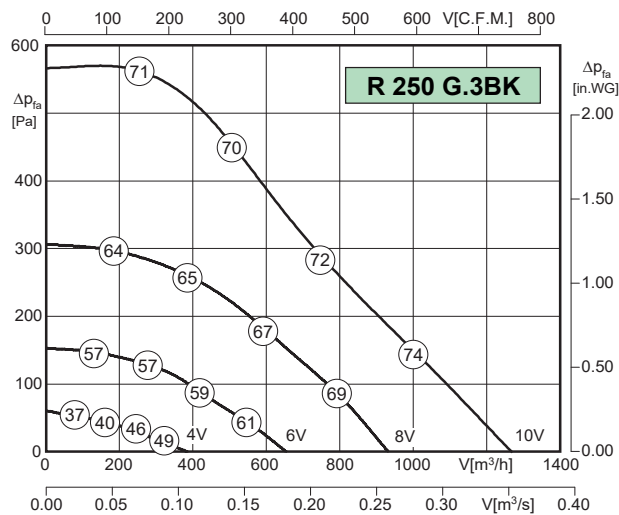


Dane techniczne:



- zintegrowana regulacja (sterownik EC)
- płynna regulacja wydajności (0-10V)
- zabezpieczenie przed przegrzaniem
- wirnik z łopatkami wygiętymi do tyłu
- obudowa z ocynkowanej blachy stalowej
- możliwość montażu w dowolnej pozycji

Wentylatory spełniają wymagania Dyrektywy ErP obowiązujące od **01.01.2018**

LWA2 = LWA6 - 17 dB

LWA5 = LWA6 - 1 dB

Uwaga: szczegółowy przykład obliczeniowy na stronie 99.

Typ	Nr art.	U [V]	f [Hz]	P [kW]	I _N [A]	n [min ⁻¹]	t _R [°C]	Poziom mocy akustycznej [dB (A)]	Klasa szczelności	Schemat podłącz.	Masa [kg]
R 250 G.3BK	F02-25000	230	50 / 60	0.16	1.1	2760	50	54 / 70 / 71	IP44	01.436	3.9

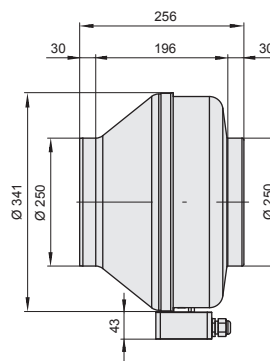
*) wartości względne całkowite: obudowa LWA2 / wlot LWA5 / wylot LWA6 przy V=0,5 x Vmax

Akustyka:

Wartość korekty: ΔLWokt [dB]	fM [Hz]						
	125	250	500	1000	2000	4000	8000
LWA2 [dB(A)] - obudowa	-32	-31	-22	-22	-24	-29	-41
LWA5 [dB(A)] - wlot	-19	-8	-7	-6	-10	-13	-20
LWA6 [dB(A)] - wylot	-21	-8	-7	-5	-7	-10	-19

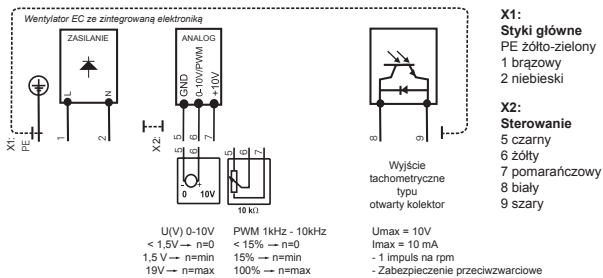
Wymiary:

[mm]



Schemat podłączeniowy:

01.436



Akcesoria:

POT 1	POT 2	POT 3	GS 1	MKR	VBM	RSK	TFB (M5, F7)	LFB (G4)	RSD	BG	VK	EHRR
nr art. H55-00049	nr art. H55-00055	nr art. H55-00068	nr art. H80-00230	nr art. I41-15024	nr art. F60-25000	nr art. F10-25000	nr art. F11-2500X*	nr art. F11-25006	nr art. F13-25000	nr art. P50-25000	nr art. V00-25000	nr art. EHRR250
s. 78	s. 78	s. 78	s. 81	s. 82	s. 83	s. 83	s. 84	s. 85	s. 86	s. 87	s. 87	s. 88