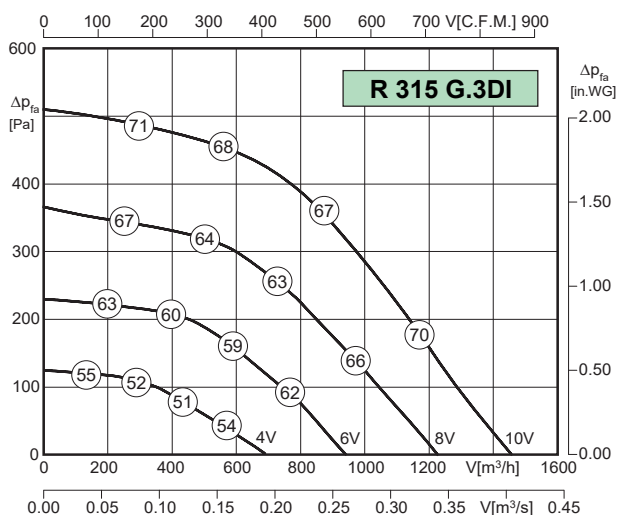


Dane techniczne:



- zintegrowana regulacja (sterownik EC)
- płynna regulacja wydajności (0-10V)
- zabezpieczenie przed przegrzaniem
- wirnik z łopatkami wygiętymi do tyłu
- obudowa z ocynkowanej blachy stalowej
- możliwość montażu w dowolnej pozycji



Wentylatory spełniają wymagania Dyrektywy ErP obowiązujące

od **01.01.2018**

LWA2 = LWA6 - 17 dB

LWA5 = LWA6 + 2 dB

Uwaga: szczegółowy przykład obliczeniowy na stronie 99.

Typ	Nr art.	U [V]	f [Hz]	P [kW]	I <sub>n</sub> [A]	n [min <sup>-1</sup> ]	t <sub>r</sub> [°C]	Poziom mocy akustycznej [dB (A)]	Klasa szczelności	Schemat podłącz.	Masa [kg]
R 315 G.3DI	F02-315002	230	50 / 60	0.18	0.81	2755	50	51 / 70 / 68	IP54	01.436	6.5

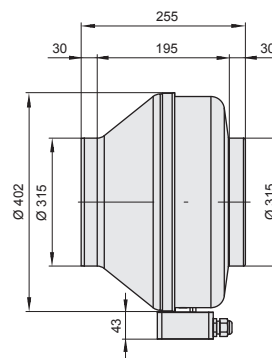
\*) wartości względne całkowite: obudowa LWA2 / wlot LWA5 / wylot LWA6 przy V=0,5 x V<sub>max</sub>

Akustyka:

Wartość korekty: $\Delta L_{Wokt}$ [dB]	fM [Hz]						
	125	250	500	1000	2000	4000	8000
LWA2 [dB(A)] - obudowa	-35	-27	-20	-25	-25	-31	-42
LWA5 [dB(A)] - wlot	-22	-4	-4	-4	-6	-10	-16
LWA6 [dB(A)] - wylot	-19	-10	-9	-5	-5	-10	-16

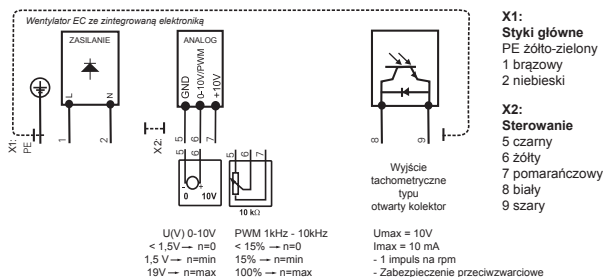
Wymiary:

[mm]



Schemat podłączeniowy:

01.436



Akcesoria:

POT 1	POT 2	POT 3	GS 1	MKR	VBM	RSK	TFB (M5, F7)	LFB (G4)	RSD	BG	VK	EHRR
nr art. H55-00049	nr art. H55-00055	nr art. H55-00068	nr art. H80-00230	nr art. I41-31524	nr art. F60-31500	nr art. F10-31500	nr art. F11-3150X*	nr art. F11-31506	nr art. F13-31500	nr art. P50-31500	nr art. V00-30000	nr art. EHRR315
s. 78	s. 78	s. 78	s. 81	s. 82	s. 83	s. 83	s. 84	s. 85	s. 86	s. 87	s. 87	s. 88

\* TFB 315 (M5) - nr art. F11-31502, TFB 315 (F7) - nr art. F11-31503