

SD – Cokół dachowy tłumiący

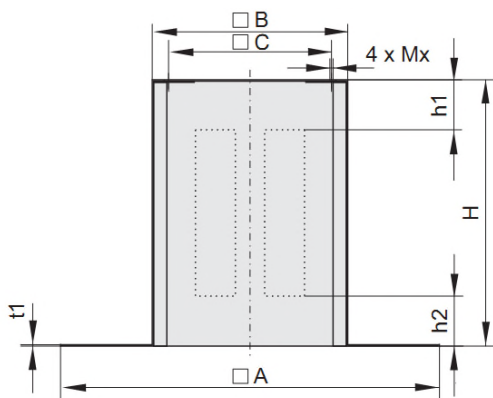
Akcesoria do wentylatorów dachowych

Cokół dachowy tłumiący pochłania dźwięk od strony ssącej. Obudowa wykonana z odpornego na korozję aluminium z odporną ścieranie izolacją o grubości 20 mm. Rozszerzalne łącza dźwiękochłonne wykonane z materiału niepalnego. Średnia wartość pochłaniania wynosi 8dB przy 250Hz. Tłumiki dźwięku są odpowiednie do maksymalnej temperatury 100°C. Wersje Ex z pułapkami dźwiękowymi na wylocie.



Dane techniczne:

Wymiary:

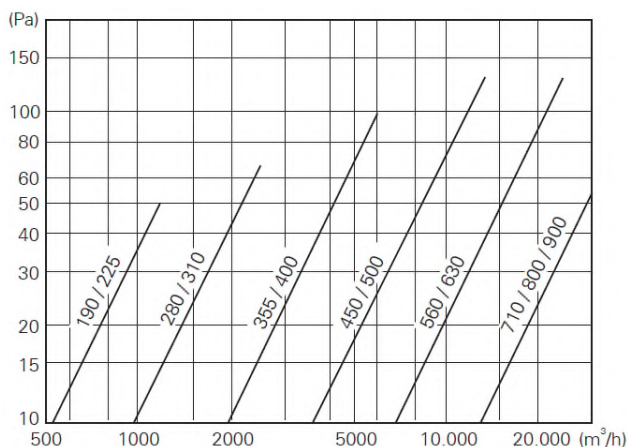


Rozmiar	Typ	Nr.-Art.	A [mm]	B [mm]	C [mm]	H [mm]	Mx	t1 [mm]	h1 [mm]	h2 [mm]	Waga [kg]
190 / 225	SD 190/225	A40-19021	571	294	245	600	M6	2.0	150	150	9
280 / 310	SD 280/310	A40-31021	710	395	330	700	M6	2.0	180	150	16
	SD 280/310 Ex	A40-31072									
355 / 400	SD 355/400	A40-35521	874	555	450	900	M10	2.0	250	200	24
	SD 355/400 Ex	A40-35572									
450 / 500	SD 450/500	A40-45021	900	625	535	900	M10	2.0	270	250	26
560 / 630	SD 560/630	A40-56021	1200	895	750	1070	M10	2.0	320	320	39

Wartości tłumienia:

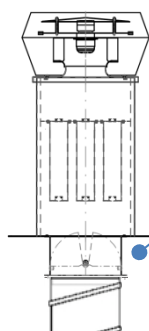
Rozmiar	Wartości tłumienia w dB							Średni współczynnik pochłaniania dźwięku
	125 Hz	250 Hz	500 Hz	1 kHz	2 kHz	4 kHz	8 kHz	
190 / 225	5	8	12	18	22	20	14	16 dB
280 / 310	5	8	12	19	23	21	15	16 dB
355 / 400	5	8	12	19	21	21	15	16 dB
450 / 500	5	8	13	20	22	21	15	17 dB
560 / 630	5	7	12	18	21	20	14	15 dB

Straty ciśnienia:

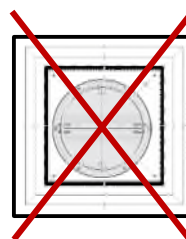
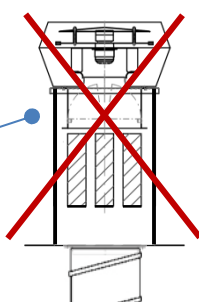


Instrukcja montażu klapką zamykającą (VS / VM):

DOBRE !



ŹLE ! (słaby przepływ powietrza wlotowego przez pochłaniacz dźwięku)



Widok z góry

Zakres dostawy:

- Cokół dachowy tłumiący (SD)
- Materiały montażowe