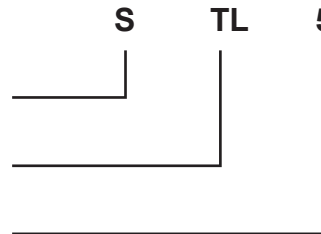


STL - regulatory tyrystorowe (bezstopniowe)

- S** Regulator prędkości obrotowej (speed controller)
- TL** Oddzielny przycisk wyłącznika podświetlany diodą (telltale)
- 15** Prąd maksymalny regulatora [A]



Elektroniczna regulacja

Bezstopniowy regulator tyrystorowy do manualnej zmiany prędkości obrotowej wentylatorów jednofazowych sterowanych napięciowo.



Sterowanie odbywa się w całym zakresie napięcia (0-230V) poprzez obcinanie fazy (zmianę kąta fazowego). Regulatory mogą sterować kilkoma wentylatorami jednocześnie, jeżeli suma prądów znamionowych nie przekroczy maksymalnego prądu regulatora. Wszystkie modele mają dodatkowe wyjście

dla przewodu fazowego (nieregulowane) lub umożliwiające automatyczny start z ominięciem wyłącznika.

Do obsługi regulatora służy bezstopniowe pokrętko i oddzielny włącznik/wyłącznik podświetlany diodą. Wewnątrz urządzenia znajduje się śruba regulacyjna do ustawienia minimalnej prędkości obrotowej wentylatora, tj. minimalnego napięcia. Ustawienie fabryczne to 100V.

Monitorowanie pracy silnika

Regulator nie posiada układu do zabezpieczenia termicznego silników. Każdy wentylator musi być zabezpieczony indywidualnie przez termokontakt TK połączony szeregowo z uzwojeniami silnika. Po przekroczeniu maksymalnej dopuszczalnej temperatury uzwojenia silnika termokontakty otwierają się powodując przerwanie obwodu zasilania wentylatora. Po ostygnięciu uzwojenia silnika obwód zostaje znowu zamknięty i wentylator uruchamia się automatycznie. Szeregowe podłączenie termokontaktu z uzwojeniem silnika jest możliwe tylko w przypadku silników, których prąd znamionowy nie przekracza 5A.

Zanik zasilania

Po przywróceniu napięcia następuje automatyczne załączenie zasilania wentylatora.

Tryby pracy

Regulator ma dwa tryby pracy: normalny i rozruch.

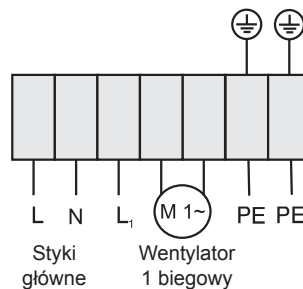
Obudowa

Obudowa regulatorów przystosowana jest do montażu natynkowego (IP54).

Zewnętrzna część wykonana jest z tworzywa sztucznego R-ABS, UL 94-V0 w kolorze RAL 7035 (szary).

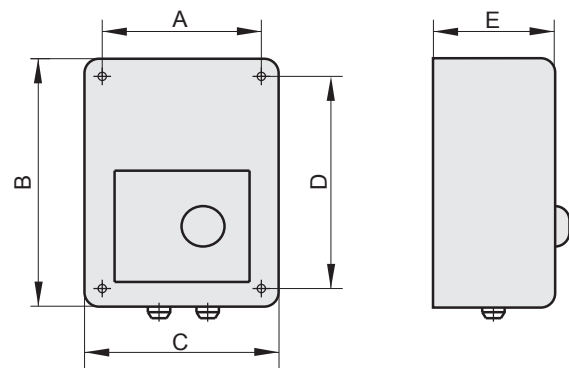
Maksymalna dopuszczalna temperatura otoczenia to 35°C.

Schemat podłączeniowy:



Wymiary:

(w mm)



Typ		Nr art.	zakres I [A]	bezpiecznik [A] 5 · 20mm	ī [kg]	A	B	C	D	E
STL 5	IP54	STL-0-50-AT	0,2 - 5,0	F 8 A-H	0,6	71	160	83	108	81