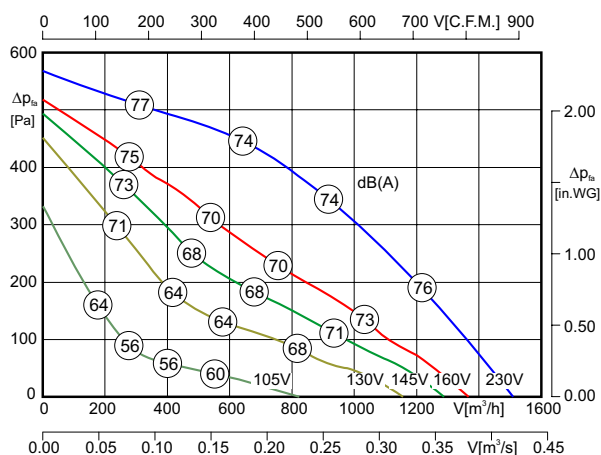




- wykonanie z wyrzutem pionowym lub poziomym
- wirnik z łopatkami zagiętymi do tyłu z tworzywa sztucznego
- obudowa z aluminium odpornego na wodę morską
- zintegrowane zabezpieczenie termiczne silnika
- transformatorowa regulacja prędkości obrotowej

Dane techniczne:



L_{WAB} - moc akustyczna na wylocie pokazana na charakterystykach przepływu dla wersji DV. Dla wersji DH należy dodać 2 dB(A)!



$LWA5 = LWA8 - 3 \text{ dB}$

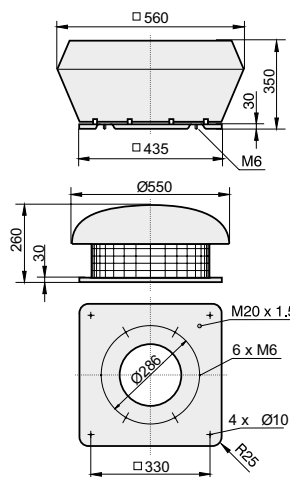
Typ	Nr art.	U [V]	f [Hz]	P [kW]	I_N [A]	n [min ⁻¹]	C [μF]	t _R [°C]	Moc akustycz.* [dB(A)]	Δ I [%]	I_a/I_n	⚠	★	⚖ [kg]
DVE 280-2 E.3EF	A00-28009	1~230	50	0.195	0.85	2665	6	70	74 / 77	16	2.0	IP44	01.009	13.4
DHE 280-2 E.3EF	A10-28009	1~230	50	0.195	0.85	2665	6	70	76 / 79	16	2.0	IP44	01.009	10.6

*) względne wartości całkowite: wlot L_{WAS} / wylot L_{WAB} przy $V=0,5 \times V_{max}$

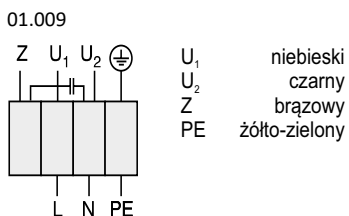
Dane akustyczne:

L_{WArel} skorygowany charakterystyką A przy $V=0,5 \times V_{max}$	fM [Hz]						
	125	250	500	1K	2K	4K	8K
L_{WAS} [dB(A)] wlot	-25	-10	-7	-4	-7	-11	-18
L_{WAB} [dB(A)] wylot	-29	-11	-7	-5	-5	-11	-21

Wymiary [mm]:



Schemat podłączeniowy:



⁴⁾ Samoczynna przepustnica zwrotna wzgl. z napędem - p. strona 267-268

Akcesoria:

RE 1,5	TE 1,5	GS 4	KR	SD	AP	FS	SDS	VS 4 ¹⁾	ASS	ASF	BG
Nr art. H50-01500	Nr art. H70-01500	Nr art. H80-00033	Nr art. A71-31000	Nr art. A40-31021	Nr art. A40-31030	Nr art. A80-31000	Nr art. A80-31050	Nr art. A60-31000	Nr art. 130-31000	Nr art. 100-31000	Nr art. P25-25020
Strona 288	Strona 306	Strona 310	Strona 268	Strona 269	Strona 269	Strona 269	Strona 269	Strona 267	Strona 267	Strona 267	Strona 270