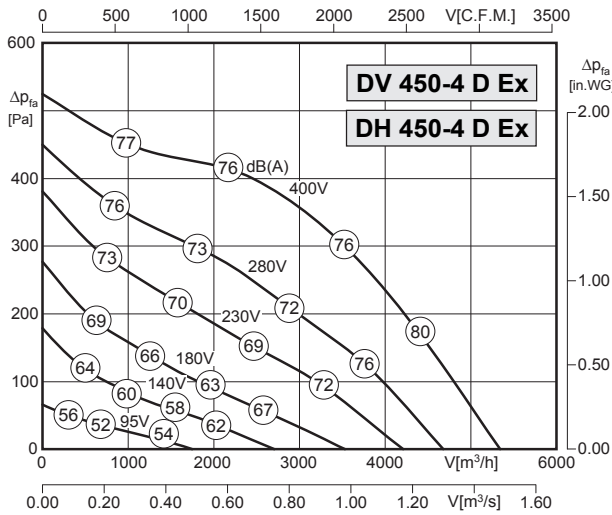


- wersja z wyrzutem pionowym lub poziomym,
- wirnik z łopatkami zagiętymi do tyłu,
- silnik asynchroniczny z wirującą obudową,
- klasa szczelności silnika IP44; klasa izolacji uzwojenia F,
- kabel podłączeniowy wyprowadzony na zewnątrz,
- zabezpieczenie termiczne silnika poprzez wbudowane w uzwojenia termistory typu PTC,
- parowanie materiałów: wirnik z blachy stalowej lakierowanej proszkowo; dysza z blachy miedzianej.

Dane techniczne:

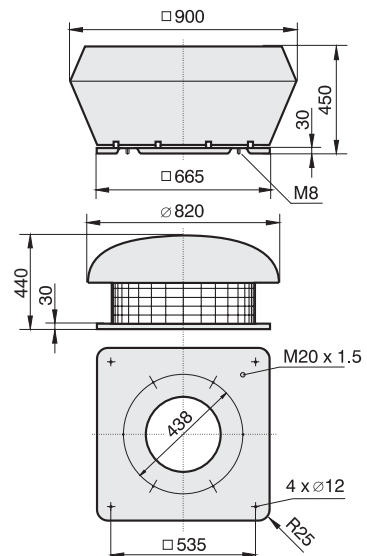


Typ: DV/DH 450-4D Ex		Nr art.: A00-45083 / A10-45083	
U	400V (50Hz)	Δpfa min	-- Pa
P ₁	0,71 kW	ΔI	-- %
I _N	1,4 A	I _A / I _N	2,5
n	1240 min ⁻¹		IP44
t _A	110 s		01.061
t _R	40 °C		35,0 kg
		Atex	II 2G c IIB T3 X

Dane akustyczne:

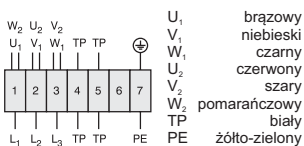
L _{WAref} skorygowany charakterystyką A przy V = 0,5*V _{max}	fM [Hz]						
	125	250	500	1K	2K	4K	8K
L _{WAS} [dB(A)] wlot	-21	-16	-15	-12	-10	-17	-24
L _{WAS} [dB(A)] wylot	-16	-10	-6	-5	-6	-13	-22

Wymiary [mm]:



Schemat podłączeniowy:

01.061



Akcesoria:

Nr art. H80-38033	Nr art. H00-03008	Nr art. H60-03000	Nr art. H80-00145	Nr art. I00-35501	Nr art. I30-35502	Nr art. A60-35570	Nr art. A80-45000	Nr art. A40-45071	Nr art. P21-40002	Nr art. A40-45030
Strona 76	Strona 78	Strona 80	Strona 86	Strona 66	Strona 66	Strona 66	Strona 67	Strona 67	Strona 69	Strona 68