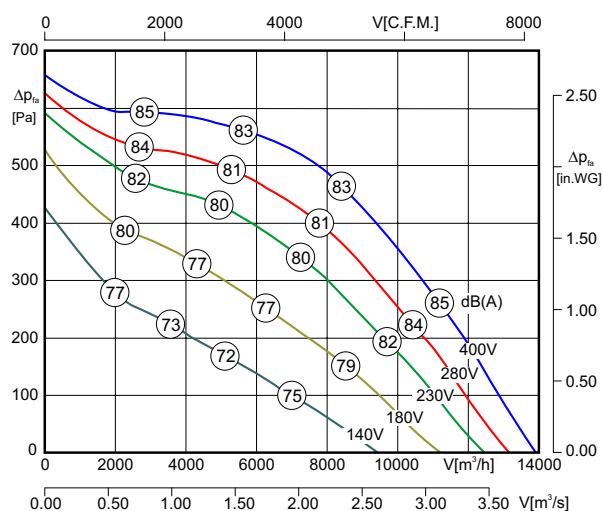




- wykonanie z wyrzutem pionowym lub poziomym
- wirnik z łopatkami zagiętymi do tyłu z aluminium
- obudowa z aluminium odpornego na wodę morską
- zintegrowane zabezpieczenie termiczne silnika
- transformatorowa regulacja prędkości obrotowej

Dane techniczne:



L_{WA8} - moc akustyczna na wylocie pokazana na charakterystykach przepływu.

$L_{WA5} = L_{WA8} - 3 \text{ dB}$



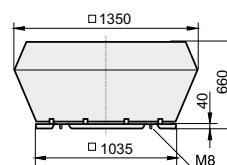
Typ	Nr art.	U [V]	f [Hz]	P [kW]	I_N [A]	n [min ⁻¹]	C [μF]	t_R [°C]	Moc akustycz.* [dB(A)]	ΔI [%]	I_a/I_n	⚠	★	📦 [kg]
DVE 710-6 D.7NA	A42-71003	3~400	50	2.03	4.5	935	-	70	79 / 82	7.5	4.0	IP54	01.006	120.0

*) względne wartości całkowite: wlot L_{WA5} / wylot L_{WA8} przy $V=0,5 \times V_{max}$

Dane akustyczne:

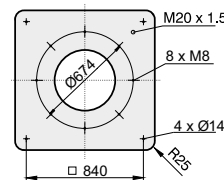
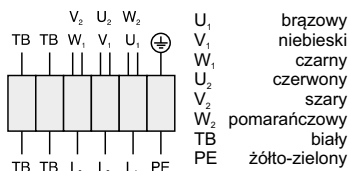
Wymiary [mm]:

L_{WArel} skorygowany charakterystyką A przy $V=0,5 \times V_{max}$	fM [Hz]						
	125	250	500	1K	2K	4K	8K
L_{WA5} [dB(A)] wlot	-12	-8	-7	-7	-7	-8	-19
L_{WA8} [dB(A)] wylot	-16	-7	-6	-6	-7	-12	-20



Schemat podłączeniowy:

01.006



Akcesoria:

RTD 7.0	MSD 1	TD 7.0	GS 2	SD	AP	FS	SDS	VS 41	ASS	ASF	BG
Nr art. H00-07003	Nr art. H80-38001	Nr art. H60-07001	Nr art. H80-00031	Nr art. A40-71018	Nr art. A40-71030	Nr art. A80-71000	Nr art. A80-71050	Nr art. A60-71000	Nr art. 130-71000	Nr art. 100-71000	Nr art. P21-63003
Strona 292	Strona 276	Strona 306	Strona 310	Strona 269	Strona 269	Strona 269	Strona 269	Strona 267	Strona 267	Strona 267	Strona 270

4) Samoczynna przepustnica zwrotna wzgl. z napędem - p. strona 267-268