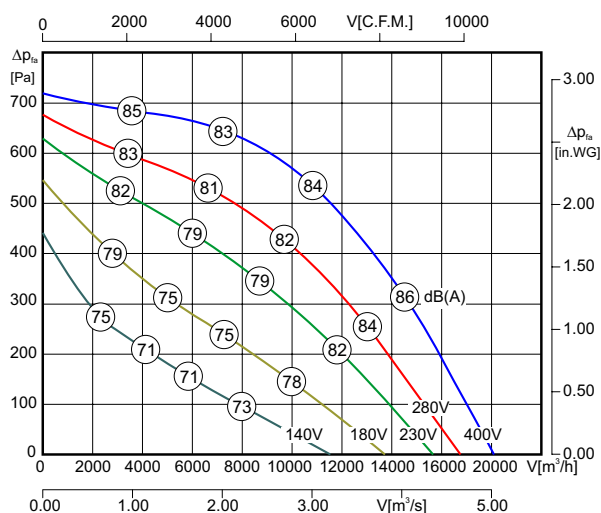




- wyrzut pionowy
- wirnik z łopatkami zagiętymi do tyłu
- obudowa z aluminium odpornego na wodę morską
- zintegrowane zabezpieczenie termiczne silnika
- transformatorowa regulacja prędkości obrotowej

Dane techniczne:



L_{WA8} - moc akustyczna na wylocie pokazana na charakterystykach przepływu.

$L_{WA5} = L_{WA8} - 4 \text{ dB}$



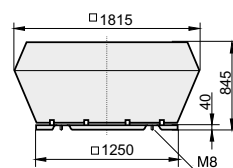
Typ	Nr art.	U [V]	f [Hz]	P [kW]	I_N [A]	n [min ⁻¹]	C [μF]	t_R [°C]	Moc akustycz.* [dB(A)]	ΔI [%]	I_a/I_n	⚠	★	📦 [kg]
DVE 800-6 KD.7NA	A42-80000	3~400	50	2.8	5.5	910	-	50	80 / 84	7.0	4.3	IP54	01.006	156.0

*) względne wartości całkowite: wlot L_{WA5} / wylot L_{WA8} przy $V=0,5 \times V_{max}$

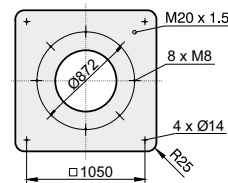
Dane akustyczne:

Wymiary [mm]:

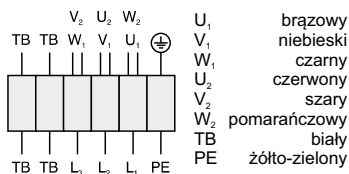
L_{WArel} skorygowany charakterystyką A przy $V=0,5 \times V_{max}$	fM [Hz]						
	125	250	500	1K	2K	4K	8K
L_{WA5} [dB(A)] wlot	-11	-8	-8	-7	-5	-11	-20
L_{WA8} [dB(A)] wylot	-12	-10	-7	-6	-5	-13	-21



Schemat podłączeniowy:



01.006



³⁾ 4 kW
⁴⁾ Samoczynna przepustnica zwrotna wzgl. z napędem - p. strona 267-268

Akcesoria:

Nr art. H00-07003	Nr art. H80-38030	Nr art. H60-07001	Nr art. H80-00031	Nr art. A40-80000	Nr art. A40-80030	Nr art. A80-80000	Nr art. A80-80050	Nr art. A60-80000	Nr art. 120-80001	Nr art. 100-80002
Strona 292	Strona 276	Strona 306	Strona 310	Strona 269	Strona 269	Strona 269	Strona 269	Strona 267	Strona 267	Strona 267