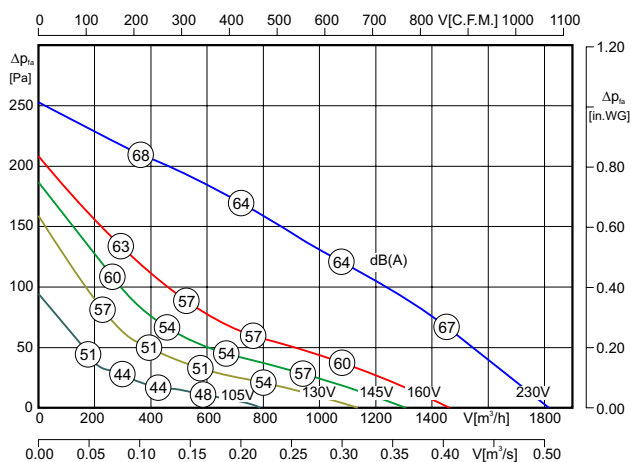




- wykonanie z wyrzutem pionowym lub poziomym
- wirnik z łopatkami zagiętymi do tyłu z tworzywa sztucznego
- obudowa z aluminium odpornego na wodę morską
- zintegrowane zabezpieczenie termiczne silnika
- transformatorowa regulacja prędkości obrotowej

Dane techniczne:



L_{WAB} - moc akustyczna na wylocie pokazana na charakterystykach przepływu dla wersji DV. Dla wersji DH należy dodać 2 dB(A)!



$L_{WA5} = L_{WA8} - 3 \text{ dB}$

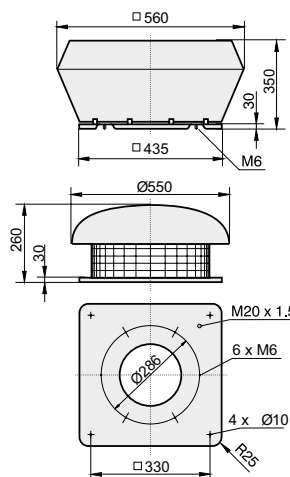
Typ	Nr art.	U [V]	f [Hz]	P [kW]	I_N [A]	n [min^{-1}]	C [μF]	t_R [°C]	Moc akustycz.* [dB(A)]	ΔI [%]	I_a/I_n	⚠	★	⚖ [kg]
DVE 310-4 E.3EF	A42-31000	1~230	50	0.125	0.56	1200	3.5	60	60 / 63	-	1.6	IP44	01.009	13.5
DHE 310-4 E.3EF	A43-31000	1~230	50	0.125	0.56	1200	3.5	60	62 / 65	-	1.6	IP44	01.009	11.2

*) względne wartości całkowite: wlot L_{WA5} / wylot L_{WA8} przy $V=0,5 \times V_{max}$

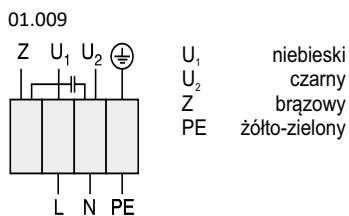
Dane akustyczne:

L_{WArel} skorygowany charakterystyką A przy $V=0,5 \times V_{max}$	fM [Hz]						
	125	250	500	1K	2K	4K	8K
L_{WA5} [dB(A)] wlot	-20	-8	-5	-6	-7	-13	-19
L_{WA8} [dB(A)] wylot	-24	-11	-5	-4	-8	-15	-22

Wymiary [mm]:



Schemat podłączeniowy:



Akcesoria:

RE 1,5	TE 1,5	GS 4	KR	SD	AP	FS	SDS	VS 41	ASS	ASF	BG
Nr art. H50-01500	Nr art. H70-01500	Nr art. H80-00033	Nr art. A71-31000	Nr art. A40-31021	Nr art. A40-31030	Nr art. A80-31000	Nr art. A80-31050	Nr art. A60-31000	Nr art. 130-31000	Nr art. 100-31000	Nr art. P25-25020
Strona 288	Strona 306	Strona 310	Strona 268	Strona 269	Strona 269	Strona 269	Strona 269	Strona 267	Strona 267	Strona 267	Strona 270