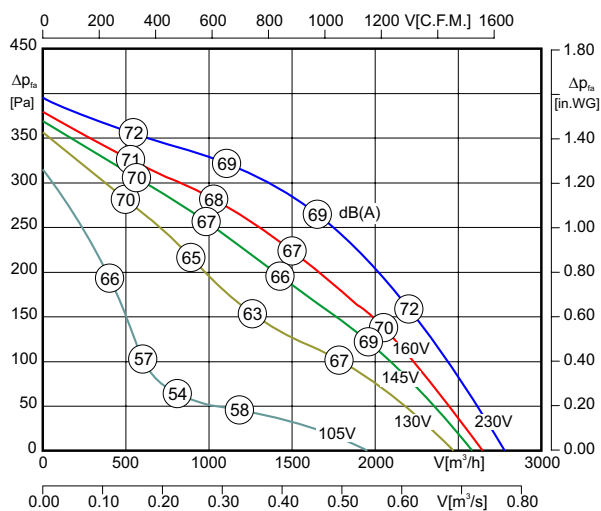




- wykonanie z wyrzutem pionowym lub poziomym
- wirnik z łopatkami zagiętymi do tyłu z tworzywa sztucznego
- obudowa z aluminium odpornego na wodę morską
- zintegrowane zabezpieczenie termiczne silnika
- transformatorowa regulacja prędkości obrotowej

Dane techniczne:



L_{WAS} - moc akustyczna na wylocie pokazana na charakterystykach przepływu dla wersji DV. Dla wersji DH należy dodać 2 dB(A)!



$L_{WA5} = L_{WA8} - 3 \text{ dB}$

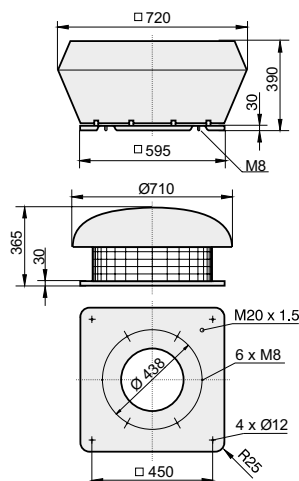
Typ	Nr art.	U [V]	f [Hz]	P [kW]	I_N [A]	n [min^{-1}]	C [μF]	t_R [$^{\circ}\text{C}$]	Moc akustycz.* [dB(A)]	ΔI [%]	I_a/I_n	⚠	★	⚖ [kg]
DVE 355-4 E.5FA	A42-35500	1~230	50	0.29	1.4	1415	6	70	68 / 71	39	3.3	IP54	01.024	27.0
DHE 355-4 E.5FA	A43-35500	1~230	50	0.29	1.4	1415	6	70	70 / 73	39	3.3	IP54	01.024	23.5

*): względne wartości całkowite: wlot L_{WA5} / wylot L_{WA8} przy $V=0,5 \times V_{max}$

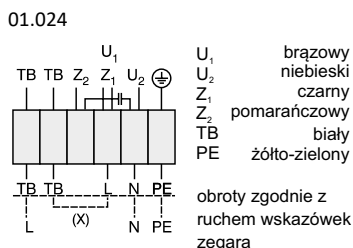
Dane akustyczne:

L_{WArel} skorygowany charakterystyką A przy $V=0,5 \times V_{max}$	fM [Hz]						
	125	250	500	1K	2K	4K	8K
L_{WA5} [dB(A)] wlot	-17	-9	-6	-6	-6	-11	-18
L_{WA8} [dB(A)] wylot	-16	-6	-6	-6	-8	-13	-21

Wymiary [mm]:



Schemat podłączeniowy:



Akcesoria:

