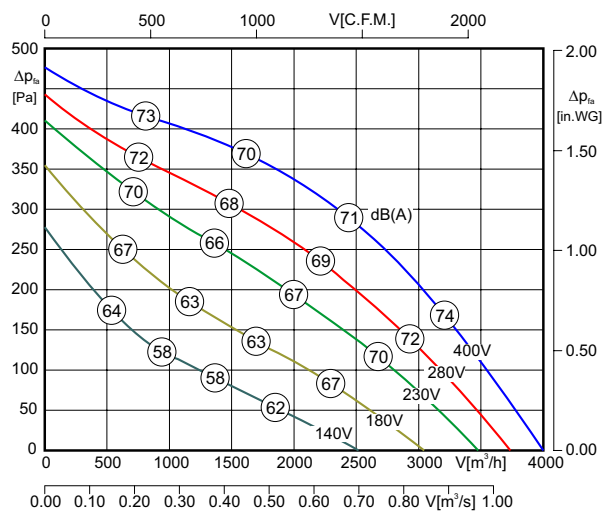




- wykonanie z wyrzutem pionowym lub poziomym
- wirnik z łopatkami zagiętymi do tyłu z tworzywa sztucznego
- obudowa z aluminium odpornego na wodę morską
- zintegrowane zabezpieczenie termiczne silnika
- transformatorowa regulacja prędkości obrotowej

Dane techniczne:



L_{WAS} - moc akustyczna na wylocie pokazana na charakterystykach przepływu dla wersji DV. Dla wersji DH należy dodać 2 dB(A)!



$L_{WA5} = L_{WA8} - 3 \text{ dB}$

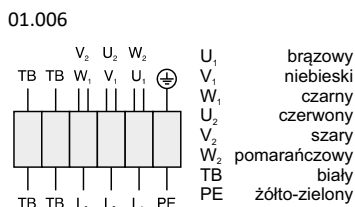
Typ	Nr art.	U [V]	f [Hz]	P [kW]	I_N [A]	n [min ⁻¹]	C [μF]	t _R [°C]	Moc akustycz.* [dB(A)]	Δ I [%]	I_a/I_n	⚠	★	📦 [kg]
DVE 400-4 D.5FA	A42-40001	3~400	50	0.445	0.9	1360	-	60	70 / 73	4.3	3.8	IP54	01.006	27.0
DHE 400-4 D.5FA	A43-40001	3~400	50	0.445	0.9	1360	-	60	72 / 75	4.3	3.8	IP54	01.006	24.5

*) względne wartości całkowite: wlot L_{WA5} / wylot L_{WA8} przy $V=0,5 \times V_{max}$

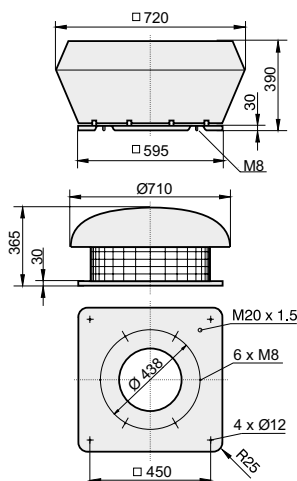
Dane akustyczne:

L_{WArel} skorygowany charakterystyką A przy $V=0,5 \times V_{max}$	fM [Hz]						
	125	250	500	1K	2K	4K	8K
L_{WA5} [dB(A)] wlot	-18	-9	-6	-6	-6	-11	-17
L_{WA8} [dB(A)] wylot	-19	-6	-5	-6	-10	-14	-22

Schemat podłączeniowy:



Wymiary [mm]:



⁴⁾ Samoczynna przepustnica zwrotna wzgl. z napędem - p. strona 267-268

Akcesoria:

RTD 1,2	MSD 1	TD 1,0	GS 2	KR	SD	AP	FS	SDS	VS 40	ASS	ASF	BG
Nr art. H00-01201	Nr art. H80-38001	Nr art. H60-01000	Nr art. H80-00031	Nr art. A71-35500	Nr art. A40-35521	Nr art. A40-35530	Nr art. A80-35500	Nr art. A80-35550	Nr art. A60-35500	Nr art. I30-35502	Nr art. 100-35501	Nr art. P21-40002
Strona 292	Strona 276	Strona 306	Strona 310	Strona 268	Strona 269	Strona 269	Strona 269	Strona 269	Strona 267	Strona 267	Strona 267	Strona 270