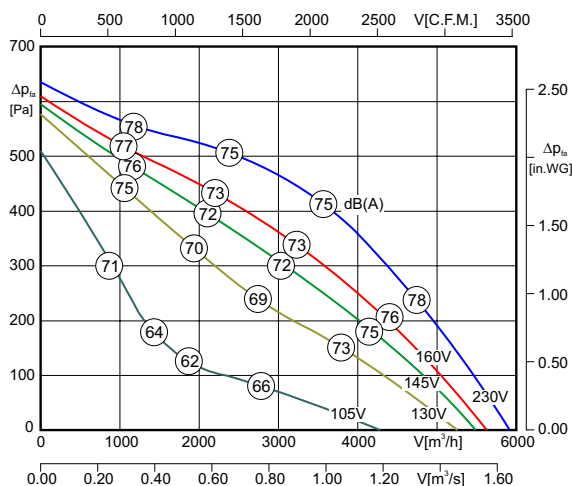




- wykonanie z wyrzutem pionowym lub poziomym
- wirnik z łopatkami zagiętymi do tyłu z tworzywa sztucznego „REVOLUTION“
- obudowa z aluminium odpornego na wodę morską
- zintegrowane zabezpieczenie termiczne silnika
- transformatorowa regulacja prędkości obrotowej

Dane techniczne:



L_{WAB} - moc akustyczna na wylocie pokazana na charakterystykach przepływu dla wersji DVE. Dla wersji DHE należy dodać 2 dB(A)!



$L_{WA5} = L_{WA8} - 4 \text{ dB}$

Typ	Nr art.	U [V]	f [Hz]	P [kW]	I_N [A]	n [min^{-1}]	C [μF]	t_R [°C]	Moc akustycz.* [dB(A)]	ΔI [%]	I_a/I_n	⚠	★	⚖ [kg]
DVE 450-4 E.6FA	A42-45000	1~230	50	0.89	4.3	1400	20	45	71 / 75	40	3.9	IP54	01.024	40.0
DHE 450-4 E.6FA	A43-45000	1~230	50	0.89	4.3	1400	20	45	75 / 77	40	3.9	IP54	01.024	34.8

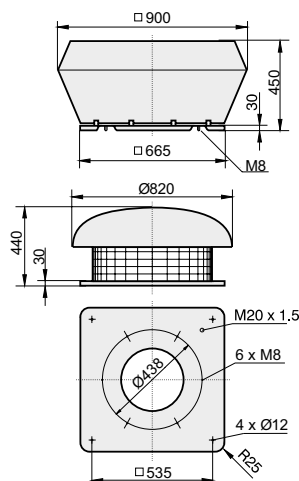
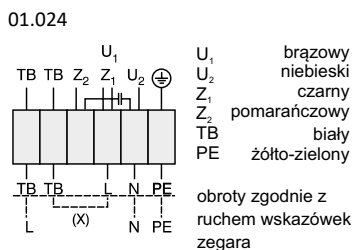
*) względne wartości całkowite: wlot L_{WA5} / wylot L_{WAB} przy $V=0,5 \times V_{max}$

Dane akustyczne:

Wymiary [mm]:

L_{WArel} skorygowany charakterystyką A przy $V=0,5 \times V_{max}$	fM [Hz]						
	125	250	500	1K	2K	4K	8K
L_{WA5} [dB(A)] wlot	-11	-8	-6	-5	-8	-15	-23
L_{WAB} [dB(A)] wylot	-15	-7	-5	-7	-7	-14	-18

Schemat podłączeniowy:



⁴⁾ Samoczynna przepustnica zwrotna wzgl. z napędem - p. strona 267-268

Akcesoria:

RTE 7,5	MSE 1	TE 7,5	GS 1	KR	SD	AP	FS	SDS	VS 40	ASS	ASF	BG
Nr art. H10-07501	Nr art. H80-22001	Nr art. H70-07500	Nr art. H80-00230	Nr art. A71-45000	Nr art. A40-45018	Nr art. A40-45030	Nr art. A80-45000	Nr art. A80-45050	Nr art. A60-35500	Nr art. I30-35502	Nr art. 100-35501	Nr art. P21-40002
Strona 288	Strona 276	Strona 306	Strona 310	Strona 268	Strona 269	Strona 269	Strona 269	Strona 269	Strona 267	Strona 267	Strona 267	Strona 270