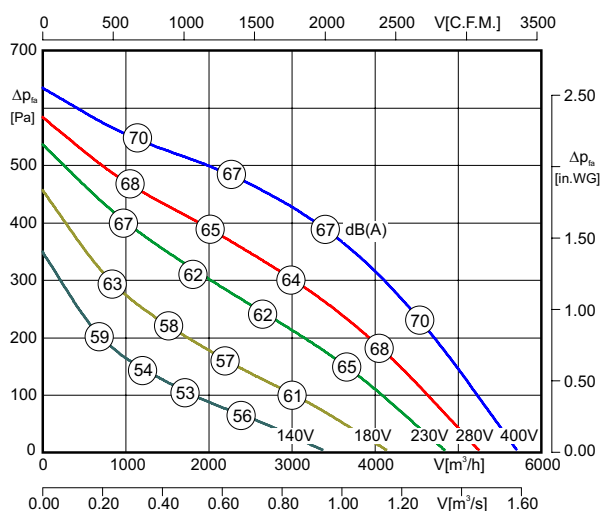




- wykonanie z wyrzutem pionowym lub poziomym
- wirnik z łopatkami zagiętymi do tyłu z tworzywa sztucznego „REVOLUTION“
- obudowa z aluminium odpornego na wodę morską
- zintegrowane zabezpieczenie termiczne silnika
- transformatorowa regulacja prędkości obrotowej

Dane techniczne:



L_{WAS} - moc akustyczna na wylocie pokazana na charakterystykach przepływu dla wersji DVE. Dla wersji DHE należy dodać 2 dB(A)!



$L_{WA5} = L_{WA8} - 4 \text{ dB}$

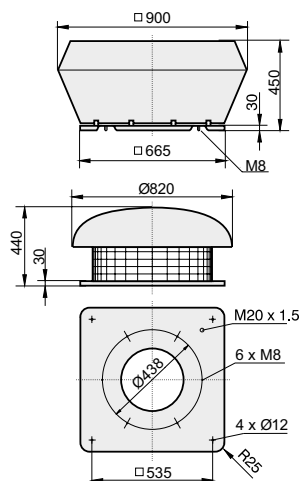
Typ	Nr art.	U [V]	f [Hz]	P [kW]	I_N [A]	n [min ⁻¹]	C [μF]	t_R [°C]	Moc akustycz.* [dB(A)]	ΔI [%]	I_a/I_n	⚠	★	📦 [kg]
DVE 450-6 D.5HA	A42-45002	3~400	50	0.26	0.60	910	-	60	61 / 65	-	3.3	IP54	01.006	38.0
DHE 450-6 D.5HA	A43-45002	3~400	50	0.26	0.60	910	-	60	63 / 67	-	3.3	IP54	01.006	32.5

*): względne wartości całkowite: wlot L_{WAS} / wylot L_{WAS} przy $V=0,5 \times V_{max}$

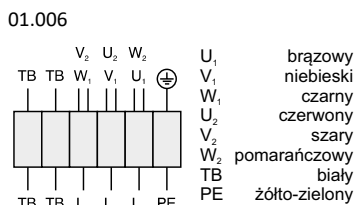
Dane akustyczne:

L_{WAre} skorygowany charakterystyką A przy $V=0,5 \times V_{max}$	fM [Hz]						
	125	250	500	1K	2K	4K	8K
L_{WAS} [dB(A)] wlot	-11	-8	-6	-5	-8	-15	-23
L_{WAS} [dB(A)] wylot	-15	-7	-5	-7	-7	-14	-18

Wymiary [mm]:



Schemat podłączeniowy:



⁴⁾ Samoczynna przepustnica zwrotna wzgl. z napędem - p. strona 267-268

Akcesoria:

RTD 1,2	MSD 1	TD 1,0	GS 2	KR	SD	AP	FS	SDS	VS ⁴⁾	ASS	ASF	BG
Nr art. H00-01201 Strona 292	Nr art. H80-38001 Strona 276	Nr art. H60-01000 Strona 306	Nr art. H80-00031 Strona 310	Nr art. A71-45000 Strona 268	Nr art. A40-45018 Strona 269	Nr art. A40-45030 Strona 269	Nr art. A80-45000 Strona 269	Nr art. A80-45050 Strona 269	Nr art. A60-35500 Strona 267	Nr art. I30-35502 Strona 267	Nr art. 100-35501 Strona 267	Nr art. P21-40002 Strona 270