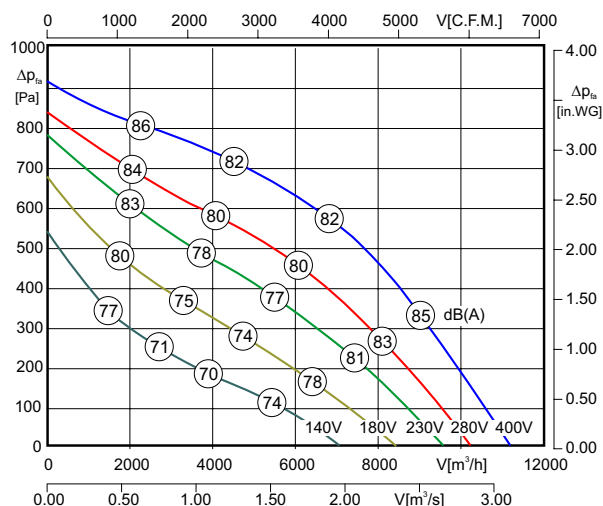




- wykonanie z wyrzutem pionowym lub poziomym
- wirnik z łopatkami zagiętymi do tyłu z tworzywa sztucznego „REVOLUTION“
- obudowa z aluminium odpornego na wodę morską
- zintegrowane zabezpieczenie termiczne silnika
- transformatorowa regulacja prędkości obrotowej

### Dane techniczne:



$L_{WAS}$  - moc akustyczna na wylocie pokazana na charakterystykach przepływu dla wersji DVE. Dla wersji DHE należy dodać 2 dB(A)!



$L_{WA5} = L_{WAS} - 5 \text{ dB}$

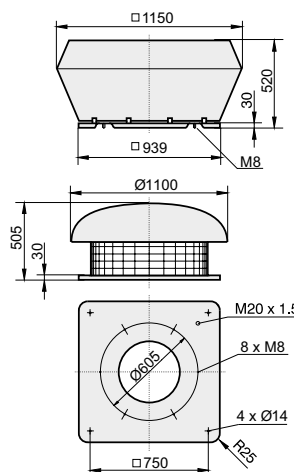
Typ	Nr art.	U [V]	f [Hz]	P [kW]	$I_N$ [A]	n [min <sup>-1</sup> ]	C [μF]	$t_R$ [°C]	Moc akustycz.* [dB(A)]	$\Delta I$ [%]	$I_a/I_n$	⚠	★	📦 [kg]
<b>DVE 560-4 D.6LA</b>	A42-56000	3~400	50	2.17	4.2	1345	-	50	77 / 82	2.5	4.0	IP54	01.006	73.0
<b>DHE 560-4 D.6LA</b>	A43-56000	3~400	50	2.17	4.2	1345	-	50	79 / 84	2.5	4.0	IP54	01.006	76.0

\*): względne wartości całkowite: wlot  $L_{WA5}$  / wylot  $L_{WAS}$  przy  $V=0,5 \times V_{max}$

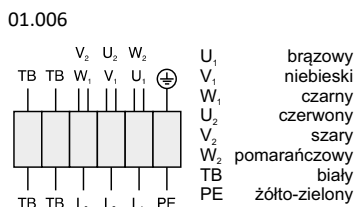
### Dane akustyczne:

$L_{WArel}$ skorygowany charakterystyką A przy $V=0,5 \times V_{max}$	fM [Hz]						
	125	250	500	1K	2K	4K	8K
$L_{WA5}$ [dB(A)] wlot	-9	-5	-7	-7	-10	-14	-18
$L_{WAS}$ [dB(A)] wylot	-8	-7	-7	-5	-10	-19	-26

### Wymiary [mm]:



### Schemat podłączeniowy:



### Akcesoria:

RTD 2.5	MSD 1	TD 3.0	GS 2	KR	SD	AP	FS	SDS	VS <sup>4)</sup>	ASS	ASF	BG
Nr art. H00-02501	Nr art. H80-38001	Nr art. H60-03000	Nr art. H80-00031	Nr art. A71-56000	Nr art. A40-56018	Nr art. A40-56030	Nr art. A80-56000	Nr art. A80-56050	Nr art. A60-56000	Nr art. I20-56000	Nr art. I10-56000	Nr art. P21-56003
Strona 292	Strona 276	Strona 306	Strona 310	Strona 268	Strona 269	Strona 269	Strona 269	Strona 269	Strona 267	Strona 267	Strona 267	Strona 270

<sup>4)</sup> Samoczynna przepustnica zwrotna wzgl. z napędem - p. strona 267-268