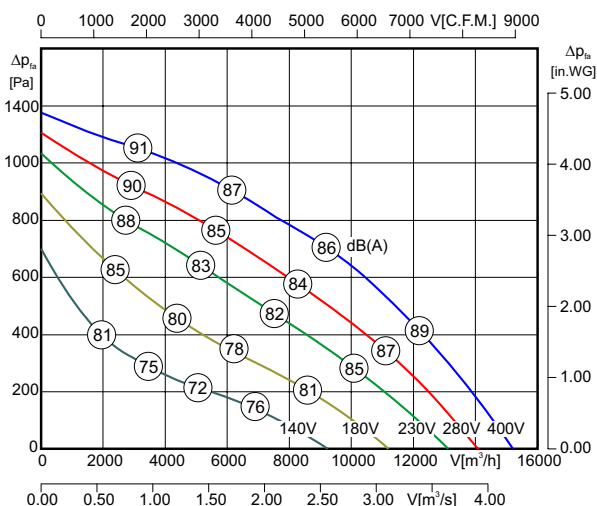




- wykonanie z wyrzutem pionowym lub poziomym
- wirnik z łopatkami zagiętymi do tyłu z aluminium
- obudowa z aluminium odpornego na wodę morską
- zintegrowane zabezpieczenie termiczne silnika
- transformatorowa regulacja prędkości obrotowej

Dane techniczne:



$L_{WAS}$  - moc akustyczna na wylocie pokazana na charakterystykach przepływu dla wersji DVE. Dla wersji DHE należy dodać 2 dB(A)!



$L_{WA5} = L_{WAS} - 5 \text{ dB}$

Typ	Nr art.	U [V]	f [Hz]	P [kW]	$I_N$ [A]	n [min <sup>-1</sup> ]	C [μF]	$t_R$ [°C]	Moc akustycz.* [dB(A)]	$\Delta I$ [%]	$I_a/I_n$	⚠	★	📦 [kg]
DVE 630-4 D.7KF	A42-63000	3~400	50	3.61	6.4	1380	-	40	81 / 86	20	5.1	IP54	01.006	85.0
DHE 630-4 D.7KF	A43-63000	3~400	50	3.61	6.4	1380	-	40	83 / 88	20	5.1	IP54	01.006	88.0

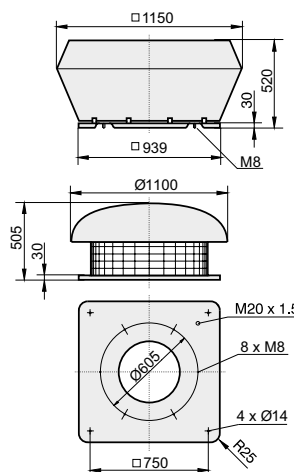
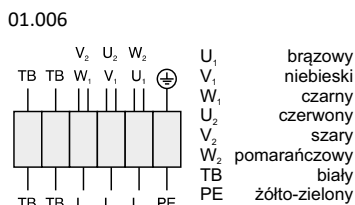
\*): względne wartości całkowite: wlot  $L_{WAS}$  / wylot  $L_{WAS}$  przy  $V=0,5 \times V_{max}$

Dane akustyczne:

Wymiary [mm]:

$L_{WArel}$ skorygowany charakterystyką A przy $V=0,5 \times V_{max}$	fM [Hz]						
	125	250	500	1K	2K	4K	8K
$L_{WAS}$ [dB(A)] wlot	-10	-8	-7	-6	-7	-11	-18
$L_{WAS}$ [dB(A)] wylot	-11	-9	-7	-5	-7	-12	-20

Schemat podłączeniowy:



Akcesoria:

RTD 10	MSD 1 <sup>3)</sup>	TD 10	GS 2	KR	SD	AP	FS	SDS	VS <sup>4)</sup>	ASS	ASF	BG
Nr art. H00-10000	Nr art. H80-38030	Nr art. H60-10001	Nr art. H80-00031	Nr art. A71-56000	Nr art. A40-56018	Nr art. A40-56030	Nr art. A80-56000	Nr art. A80-56050	Nr art. A60-56000	Nr art. I20-56000	Nr art. I10-56000	Nr art. P21-56003
Strona 292	Strona 276	Strona 306	Strona 310	Strona 268	Strona 269	Strona 269	Strona 269	Strona 269	Strona 267	Strona 267	Strona 267	Strona 270

<sup>3)</sup> 4 kW  
<sup>4)</sup> Samoczynna przepustnica zwrotna wzgl. z napędem - p. strona 267-268