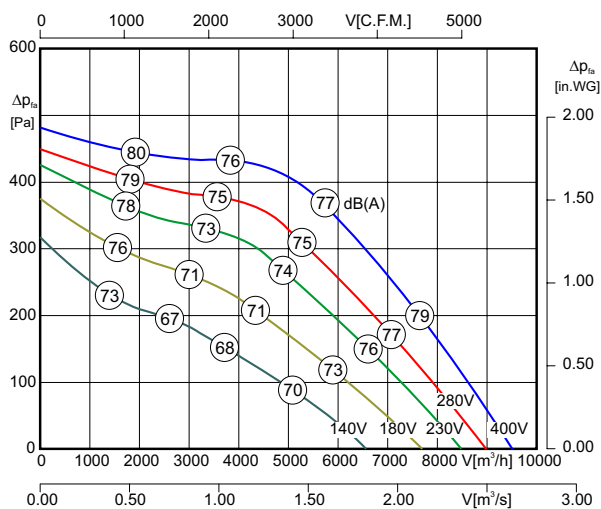




- wykonanie z wyrzutem pionowym lub poziomym
- wirnik z łopatkami zagiętymi do tyłu z aluminium
- obudowa z aluminium odpornego na wodę morską
- zintegrowane zabezpieczenie termiczne silnika
- transformatorowa regulacja prędkości obrotowej

Dane techniczne:



L_{WAS} - moc akustyczna na wylocie pokazana na charakterystykach przepływu dla wersji DVE. Dla wersji DHE należy dodać 2 dB(A)!



$L_{WA5} = L_{WA8} - 4 \text{ dB}$

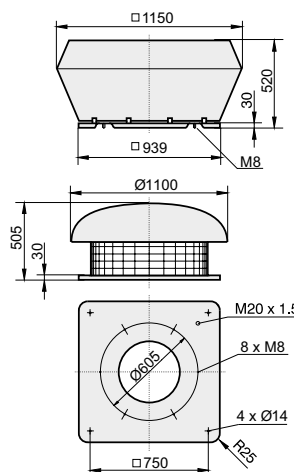
Typ	Nr art.	U [V]	f [Hz]	P [kW]	I_N [A]	n [min ⁻¹]	C [μF]	t_R [°C]	Moc akustycz. [*] [dB(A)]	ΔI [%]	I_a/I_n	⚠	★	📦 [kg]
DVE 630-6 D.6LA	A42-63001	3~400	50	1.18	3.15	920	-	65	73 / 77	-	4.4	IP54	01.006	74.5
DHE 630-6 D.6LA	A43-63001	3~400	50	1.18	3.15	920	-	65	75 / 79	-	4.4	IP54	01.006	77.0

*) względne wartości całkowite: wlot L_{WA5} / wylot L_{WA8} przy $V=0,5 \times V_{max}$

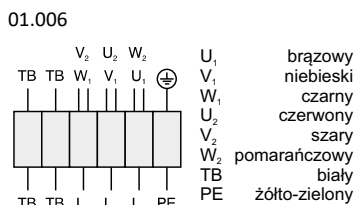
Dane akustyczne:

L_{WArel} skorygowany charakterystyką A przy $V=0,5 \times V_{max}$	fM [Hz]						
	125	250	500	1K	2K	4K	8K
L_{WA5} [dB(A)] wlot	-11	-4	-7	-8	-10	-14	-18
L_{WA8} [dB(A)] wylot	-13	-6	-4	-7	-12	-16	-24

Wymiary [mm]:



Schemat podłączeniowy:



Akcesoria:

RTD 3.8	MSD 1	TD 5.0	GS 2	KR	SD	AP	FS	SDS	VS ⁴⁾	ASS	ASF	BG
Nr art. H00-03801	Nr art. H80-38001	Nr art. H60-05000	Nr art. H80-00031	Nr art. A71-56000	Nr art. A40-56018	Nr art. A40-56030	Nr art. A80-56000	Nr art. A80-56050	Nr art. A60-56000	Nr art. I20-56000	Nr art. I10-56000	Nr art. P21-56003
Strona 292	Strona 276	Strona 306	Strona 310	Strona 268	Strona 269	Strona 269	Strona 269	Strona 269	Strona 267	Strona 267	Strona 267	Strona 270

⁴⁾ Samoczynna przepustnica zwrotna wzgl. z napędem - p. strona 267-268