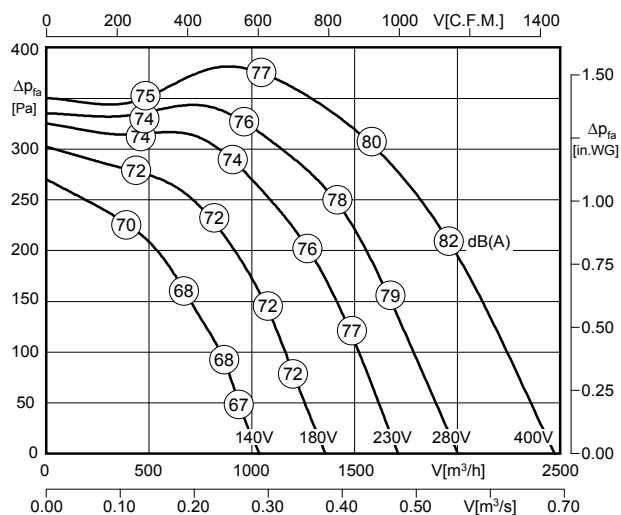




- transformatorowa regulacja prędkości obrotowej
- zintegrowane zabezpieczenie termiczne silnika
- wymiar kanału: 50 x 30 cm
- wirnik z łopatkami zagiętymi do przodu
- obudowa z ocynkowanej blachy stalowej
- kompaktowa konstrukcja

Dane techniczne:



$L_{WA6}$  - moc akustyczna na wylocie pokazana na charakterystykach przepływu

$L_{WA2} = L_{WA6} - 17$  dB

$L_{WA5} = L_{WA6} - 6$  dB



Typ	Nr art.	U [V]	f [Hz]	P [kW]	$I_N$ [A]	n [min <sup>-1</sup> ]	C [μF]	$t_R$ [°C]	Moc akust.* [dB(A)]	$\Delta I$ [%]	$I_a/I_n$	⚠	★	⚖ [kg]
<b>EKAD 250-4.5FA</b>	D00-25055	3~400	50	0.76	1.31	1250	-	60	61 / 72 / 78	5.5	3.0	IP54	01.006	23.0

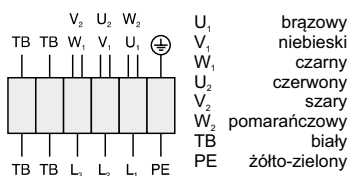
\*) względne wartości całkowite: obudowa  $L_{WA2}$  / wlot  $L_{WA5}$  / wylot  $L_{WA6}$  przy  $V=0,5 \times V_{max}$

Dane akustyczne:

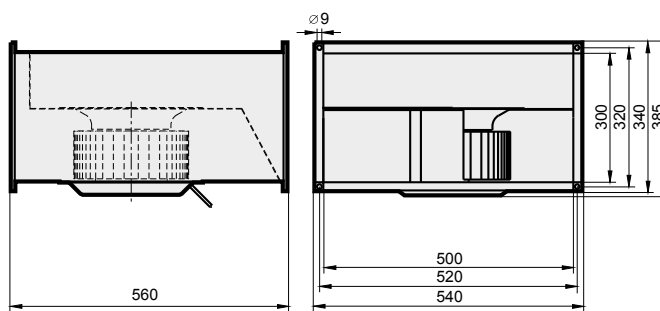
$L_{WArel}$ skorygowany charakterystyką A przy $V=0,5 \times V_{max}$	fM [Hz]						
	125	250	500	1K	2K	4K	8K
$L_{WA2}$ [dB(A)] obudowa	-22	-24	-26	-24	-29	-34	-41
$L_{WA5}$ [dB(A)] wlot	-19	-21	-12	-11	-13	-15	-24
$L_{WA6}$ [dB(A)] wylot	-16	-14	-8	-5	-6	-7	-17

Schemat podłączeniowy:

01.006



Wymiary [mm]:



Akcesoria:

<b>RTD 2.5</b>	<b>MSD 1</b>	<b>TD 3.0</b>	<b>GS 2</b>	<b>FKV</b>	<b>GF</b>	<b>JKL</b>	<b>KD</b>	<b>KFB (M5)</b>	<b>KFB (F7)</b>	<b>VK</b>
Nr art. H00-02501	Nr art. H80-38001	Nr art. H60-03000	Nr art. H80-00031	Nr art. I30-25001	Nr art. I00-25002	Nr art. V21-10002	Nr art. D20-50300	Nr art. D22-50305	Nr art. D22-50307	Nr art. V10-25000
Strona 298	Strona 278	Strona 304	Strona 308	Strona 261	Strona 261	Strona 263	Strona 261	Strona 264	Strona 264	Strona 261