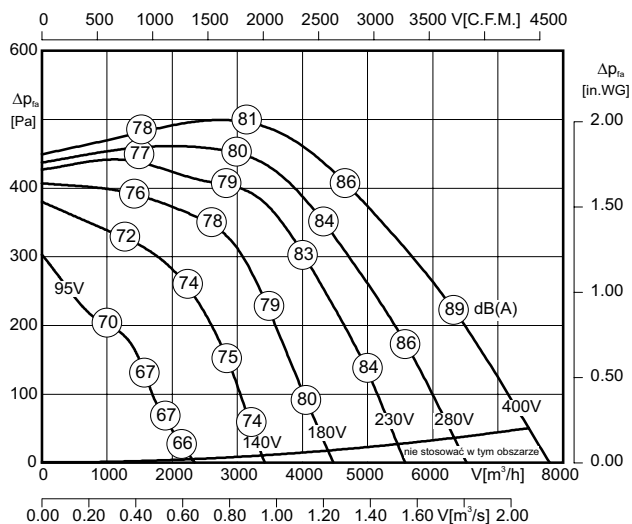




- transformatorowa regulacja prędkości obrotowej
- zintegrowane zabezpieczenie termiczne silnika
- wymiar kanału: 80 x 50 cm
- wirnik z łopatkami zagiętymi do przodu
- obudowa z ocynkowanej blachy stalowej
- kompaktowa konstrukcja

Dane techniczne:



LWA6 - moc akustyczna na wylocie pokazana na charakterystykach przepływu

LWA2 = LWA6 - 17 dB

LWA5 = LWA6 - 6 dB

Typ	Nr art.	U [V]	f [Hz]	P [kW]	I <sub>N</sub> [A]	n [min <sup>-1</sup> ]	C [μF]	t <sub>R</sub> [°C]	Moc akust.* [dB(A)]	Δ I [%]	I <sub>a</sub> /I <sub>n</sub>	⚠	★	⚖ [kg]
<b>EKAD 400-6.7KF</b>	D00-40051	3~400	50	2.75	5.3	870	-	40	66 / 77 / 83	3.5	3.0	IP54	01.006	82.0

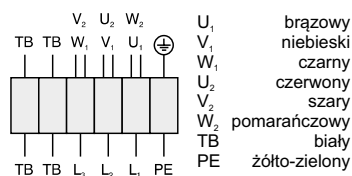
\*) względne wartości całkowite: obudowa LWA2 / wlot LWA5 / wylot LWA6 przy V=0,5 x V<sub>max</sub>

Dane akustyczne:

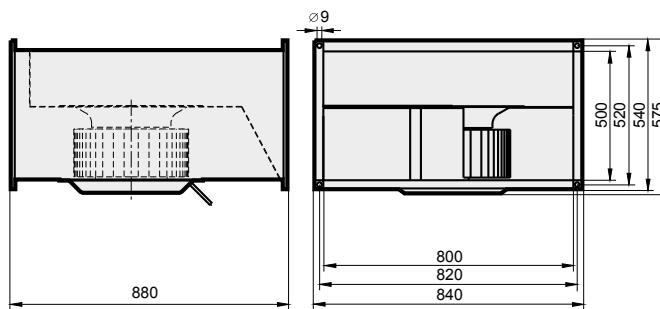
L <sub>WArel</sub> skorygowany charakterystyką A przy V= 0,5*V <sub>max</sub>	fM [Hz]						
	125	250	500	1K	2K	4K	8K
L <sub>WA2</sub> [dB(A)] obudowa	-27	-26	-21	-24	-26	-31	-38
L <sub>WA5</sub> [dB(A)] wlot	-23	-21	-13	-12	-12	-13	-20
L <sub>WA6</sub> [dB(A)] wylot	-22	-13	-7	-6	-5	-7	-15

Schemat podłączeniowy:

01.006



Wymiary [mm]:



Akcesoria:



RTD 7.0	MSD 1	TD 7.0	GS 2	FKV	GF	JKL	KD	KFB (M5)	KFB (F7)	VK
Nr art. H00-07003	Nr art. H80-38001	Nr art. H60-07001	Nr art. H80-00031	Nr art. I30-40001	Nr art. I00-40001	Nr art. V21-10006	Nr art. D20-80500	Nr art. D22-80505	Nr art. D22-80507	Nr art. V10-40000
Strona 298	Strona 278	Strona 304	Strona 308	Strona 261	Strona 261	Strona 263	Strona 261	Strona 264	Strona 264	Strona 261