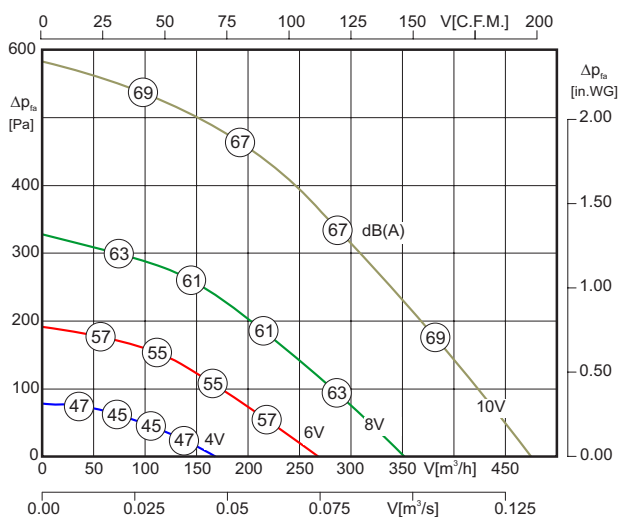


- zintegrowana regulacja (sterownik EC)
- płynna regulacja wydajności (0-10V)
- wbudowane zabezpieczenie termiczne silnika
- znormalizowany okrągły króciec przyłączeniowy: 100 mm
- wirnik z łopatkami zagiętymi do tyłu
- obudowa z ocynkowanej blachy stalowej
- montaż w dowolnej pozycji

## Dane techniczne:



LWA6 - moc akustyczna na wylocie pokazana na charakterystykach przepływu

LWA2 = LWA6 - 14 dB

LWA5 = LWA6



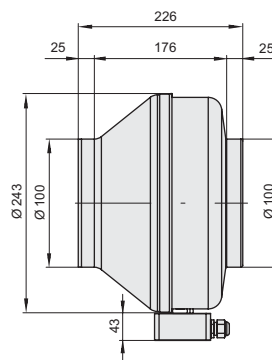
Typ	Nr art.	U [V]	f [Hz]	P [kW]	I <sub>N</sub> [A]	n [min <sup>-1</sup> ]	t <sub>R</sub> [°C]	Moc akustycz.* [dB(A)]	Klasa szczelności	Schemat podłącz.	Masa [kg]
<b>R 100 G.3BK</b>	F02-10001	230	50 / 60	0.104	0.84	3920	50	53 / 67 / 67	IP44	01.436 a)	3.3

\*) względne wartości całkowite: obudowa LWA2 / wlot LWA5 / wylot LWA6 przy  $V=0,5 \times V_{max}$

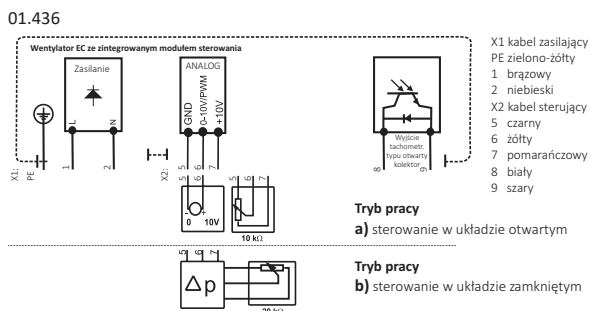
## Dane akustyczne:

## Wymiary [mm]:

L <sub>WArel</sub> skorygowany charakterystyką A przy $V=0,5 \times V_{max}$	f <sub>M</sub> [Hz]						
	125	250	500	1K	2K	4K	8K
L <sub>WA2</sub> [dB(A)] obudowa	-8	-9	-9	-5	-7	-12	-20
L <sub>WA5</sub> [dB(A)] wlot	-25	-12	-6	-6	-6	-8	-16
L <sub>WA6</sub> [dB(A)] wylot	-27	-14	-7	-5	-6	-8	-15



## Schemat podłączeniowy:



## Akcesoria:

POT 1	POT 2	POT 3	GS 1	MKR	VBM	RSK	TFB (M5)	TFB (F7)	LFB (G4)	RSD	BG	VK
Nr art. H55-00049	Nr art. H55-00055	Nr art. H55-00068	Nr art. H80-00230	Nr art. I41-10024	Nr art. F60-10000	Nr art. F10-10000	Nr art. F11-10002	Nr art. F11-10003	Nr art. F11-10006	Nr art. F13-10000	Nr art. P50-10000	Nr art. V00-10000
Strona 174	Strona 174	Strona 174	Strona 177	Strona 147	Strona 146	Strona 146	Strona 148	Strona 148	Strona 148	Strona 149	Strona 150	Strona 147