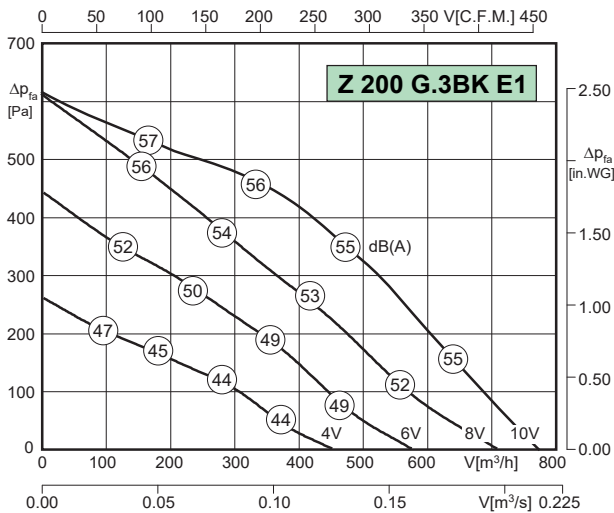




Dane techniczne:



- zintegrowana regulacja (sterownik EC)
- płynna regulacja wydajności (0-10V)
- zabezpieczenie przed przegrzaniem
- wirnik z łopatkami wygiętymi do przodu
- obudowa izolowana akustycznie
- możliwość montażu w dowolnej pozycji

Wentylatory spełniają wymagania Dyrektywy ErP obowiązujące od **01.01.2018**

LWA2 = LWA5 - 8 dB

LWA6 = LWA5 + 17 dB

Uwaga: szczegółowy przykład obliczeniowy na stronie 99.

Typ	Nr art.	U [V]	f [Hz]	P [kW]	I _n [A]	n [min ⁻¹]	t _r [°C]	Poziom mocy akustycznej [dB (A)]	Klasa szczelności	Schemat podłącz.	Masa [kg]
Z 200 G.3BK E1	F05-20011	230	50 / 60	0.16	1.14	2470	50	48 / 56 / 73	IP44	01.436	14.4

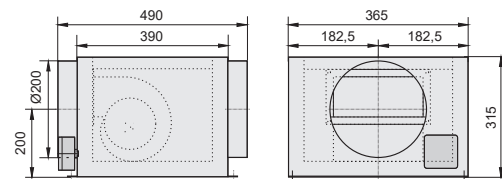
*) wartości względne całkowite: obudowa LWA2 / wlot LWA5 / wylot LWA6 przy V=0,5 x Vmax

Akustyka:

Wartość korekty: ΔLWokt [dB]	fM [Hz]						
	125	250	500	1000	2000	4000	8000
LWA2 [dB(A)] - obudowa	-12	-14	-15	-21	-22	-28	-33
LWA5 [dB(A)] - wlot	-6	-5	-6	-11	-13	-14	-21
LWA6 [dB(A)] - wylot	-1	3	8	9	13	10	5

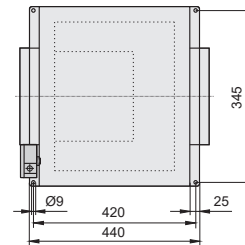
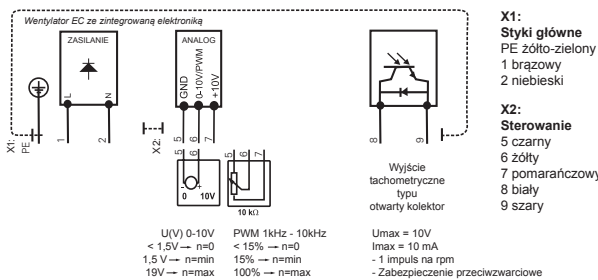
Wymiary:

[mm]



Schemat podłączeniowy:

01.436



Akcesoria:

POT 1	POT 2	POT 3	GS 1	VBM	RSK	TFB (M5, F7)	LFB (G4)	RSD	BG	VK	EHRR
nr art. H55-00049	nr art. H55-00055	nr art. H55-00068	nr art. H80-00230	nr art. F60-20000	nr art. F10-20000	nr art. F11-2000X*	nr art. F11-20006	nr art. F13-20000	nr art. P50-20000	nr art. V00-20000	nr art. EHRR200
s. 78	s. 78	s. 78	s. 81	s. 83	s. 83	s. 84	s. 85	s. 86	s. 87	s. 87	s. 88