

MSD...K / MSRD...K




| | Spis treści | Strona |
|----|----------------------|---------------|
| 1. | Bezpieczeństwo | 2 |
| 2. | Ogólny opis | 2 |
| 3. | Montaż i podłączenie | 3 |
| 4. | Konserwacja | 5 |
| 5. | Adres producenta | 6 |

Niniejsza instrukcja zawiera **ważne informacje techniczne i wskazówki dotyczące bezpieczeństwa pracy**.

Prosimy o uważne przeczytanie tej instrukcji przed wypakowaniem, montażem i każdą inną czynnością związaną z pracą przy wyłączniku!

1. BEZPIECZEŃSTWO

Poniższe symbole informują o możliwych zagrożeniach i podają informacje odnośnie bezpiecznej eksploatacji.

| | |
|---|--|
|  | Uwaga niebezpieczeństwo! |
|  | Możliwość porażenia prądem - wysokie napięcie! |
|  | Ważne wskazówki i informacje! |

2. OGÓLNY OPIS

• Wyłączniki MSD 1K (jednostopniowe) i MSD 2K (dwustopniowe)

Wyłączniki zabezpieczające dla przeciwwybuchowych silników trójfazowych z obwodem zabezpieczenia termicznego za pomocą pozystorów i lampką sygnalizacyjną pracy. Dwustopniowy wyłącznik silnika MSD 2K przeznaczony jest do dwubiegowych silników. Posiada możliwość przełączania Y/ Δ . Przesławienie pokrętki z położenia 0 na 1 realizuje podłączenie silnika w Y. Kolejne przesławienie pokrętki z 1 na 2 przełącza podłączenie silnika z Y w Δ . Podczas pracy świeci się pomarańczowa lampka sygnalizacyjna.

• Wyłączniki MSRD 1K (jednostopniowe)

Wyłączniki zabezpieczające dla przeciwwybuchowych silników trójfazowych z obwodem zabezpieczenia termicznego za pomocą pozystorów, lampką sygnalizacyjną pracy i dodatkowym wejściem dla termostatu pomieszczeniowego.

Wyłączenie przez termostat pomieszczeniowy: Po osiągnięciu temperatury załączenia następuje samoczynne włączenie.

Wyłączniki są przewidziane dla ochrony silników o prądzie znamionowym do 5,5 A i napięciu znamionowym 400 V.

Obwody sterowania urządzeń są zabezpieczone bezpiecznikiem (2A).

Zabezpieczenie termiczne silnika

Wejście K-K przeznaczone jest do podłączenia końcówek pozystora (specjalnego opornika, którego opór rośnie wraz ze wzrostem temperatury) wbudowanego w uzwojenia silnika. W przypadku przekroczenia maksymalnej dopuszczalnej temperatury silnika pozystor uruchamia przełącznik sterujący stycznikiem powodując przerwanie obwodu zasilania wentylatora. Po usunięciu usterki powtórne włączenie możliwe jest tylko poprzez ustawienie pokrętki regulatora w pozycji „0” i ponowne załączenie po kilku sekundach.



Opisane wyłączniki są zgodne z Dyrektywą WE dotyczącą Kompatybilności Elektromagnetycznej oraz Niskonapięciowej

| Typ | Klasa szczelności | Maksymalny pobór prądu [A] | Masa ok. [kg] |
|----------|-------------------|----------------------------|---------------|
| MSD 1 K | IP 54 | 5,5 | 0,9 |
| MSD 2 K | IP 54 | 5,5 | 1,1 |
| MSRD 1 K | IP 54 | 5,5 | 1,3 |

3. MONTAŻ I PODŁĄCZENIE

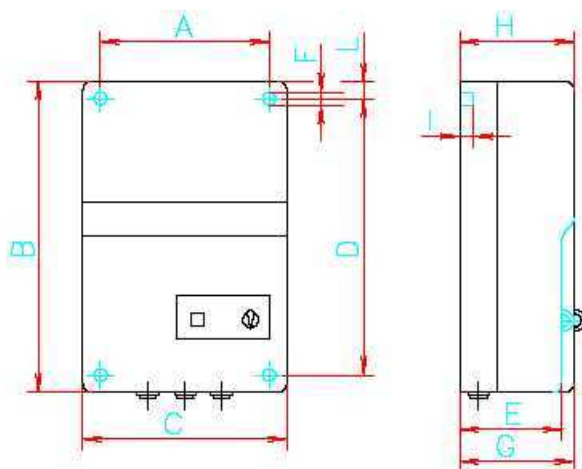


Prace montażowe i elektryczne może wykonywać wyłącznie wykształcony i przeszkolony personel zgodnie z obowiązującymi przepisami!



- Wyłącznik montować wyłącznie na płaskiej powierzchni, nie powodując naprężeń!
- Wyłączniki nie są przystosowane do montażu podtynkowego (złe odprowadzenie ciepła!).

MSD...K / MSRD...K:
Rysunek wymiarowy

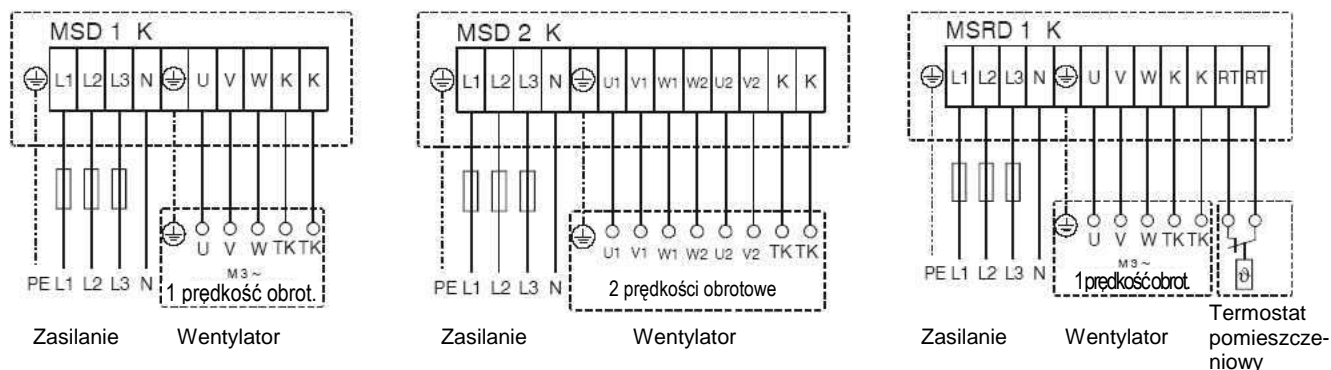


| Typ | A | B | C | D | E | F | G | H | I | L |
|----------|-----|-----|-----|-----|-----|---|-----|-----|-----|----|
| MSD 1 K | 96 | 180 | 115 | 160 | 84 | 5 | 96 | 96 | --- | 10 |
| MSD 2 K | 96 | 180 | 115 | 160 | 84 | 5 | 96 | 96 | --- | 10 |
| MSRD 1 K | 130 | 220 | 168 | 180 | --- | 6 | 145 | 120 | 5 | 20 |

Instrukcja Obsługi
do wyłączników typu **MSD...K / MSRD...K**
z pozystorowym zabezpieczeniem termicznym



- Połączenia elektryczne należy wykonać według warunków technicznych i obowiązujących przepisów zgodnie z załączonym schematem.
- Kabel wprowadzić prawidłowo do wyłącznika i uszczelnić go!



Należy przewidzieć wyłącznik główny (nie wchodzący w skład dostawy) zgodny z normą DIN 60204 część 1!

Zalecane jest zabezpieczenie zgodnie z VDE 0550, część 1, § 6 za pomocą bezpieczników przeciwzwarciowych.

Bezpiecznik zwarciový dobierać wg. poniższej tabeli.

W przypadku sterowników serii MSD...K:

- W przypadku zaniku napięcia w sieci – po przywróceniu napięcia silnik **nie** uruchamia się ponownie automatycznie!

Sterowniki serii MSRD 1 K:

Po wyłączeniu poprzez termostat pokojowy następuje samoczynne włączenie po osiągnięciu temperatury załączenia!

Pola przekrojów przewodów należy dobrać zgodnie z normą DIN VDE 0298, część 4, tabela nr 2.

| Typ | Zalecane zabezpieczenie główne [A] |
|----------|------------------------------------|
| MSD 1 K | 10 A zwłoczne |
| MSD 2 K | 10 A zwłoczne |
| MSRD 1 K | 10 A zwłoczne |

4. KONSERWACJA

- Czyszczenie:

W przypadku niewielkich zanieczyszczeń:

- Obudowę wytrzeć **suchą** szmatką. W takim przypadku nie jest wymagane odłączenie wyłącznika od sieci elektrycznej!

W przypadku dużych zanieczyszczeń:

- odłączyć całkowicie wyłącznik od sieci elektrycznej,
- zanieczyszczenia usunąć wilgotną szmatką,
- wyłącznik całkowicie wysuszyć,
- wyłącznik podłączyć do sieci elektrycznej.

Uwaga! Nie wolno dopuścić, aby do wnętrza obudowy dostała się jakakolwiek ciecz!



Do czyszczenia stosować wyłącznie środki czyszczące dostępne w handlu, przestrzegając przepisowych środków bezpieczeństwa. Nie stosować żadnych szorstkich ani rysujących narzędzi (może zostać zniszczona powierzchnia obudowy wzgl. ochronna powłoka)

- Wymiana bezpieczników w obwodach sterowniczych wyłączników MSD...K i MSRD...K:
 - odłączyć całkowicie wyłącznik od sieci elektrycznej (na przykład bezpiecznikiem głównym),
 - usunąć pokrywę obudowy (pokrętko przełącznika można zdjąć razem z pokrywą i dlatego nie musi być wcześniej demontowane!),
 - wykręcić czarny uchwyt bezpiecznika na lewej stronie listwy zaciskowej (jak połączenie bagnetowe),
 - uszkodzony bezpiecznik wymienić na nowy (2 ampery) i uchwyt bezpiecznika umieścić na swoim miejscu,
 - umieścić pokrywę obudowy na swoim miejscu,
 - ponownie podłączyć zasilanie.



Do zabezpieczenia obwodów sterowania prosimy stosować wyłącznie bezpieczniki o nominale 2A.
Uszkodzone bezpieczniki należy wymieniać na nowe o tym samym nominale!

5. ADRES PRODUCENTA

Nasze produkty podlegają ciągłej kontroli jakości i są zgodne z obowiązującymi przepisami. W przypadku pytań dotyczących naszych produktów, proszę zwracać się do: instalatora urządzeń, naszego przedstawicielstwa lub bezpośrednio do nas:

Rosenberg Ventilatoren GmbH
Maybachstraße 1
D-74653 Künzelsau-Gaisbach
Tel. +49 7940 142-0
Faks: +49 7940 142-125

PRZEDSTAWICIELSTWO NA POLSKĘ:



Rosenberg Klima Polska sp. z o.o.
ul. Sękocińska 38
Wolica k. Warszawy
05-830 Nadarzyn
tel.: (+48) 22 720 67 73 lub 74
faks: (+48) 22 720 67 75
e-mail: serwis@rosenberg.pl