



Dane techniczne:

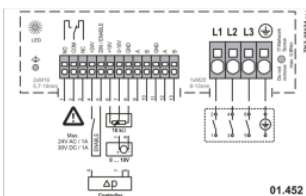
Typ: GQ 500 N.5HF KK		Nr art.: E02-50005	
Częstotliwość [Hz]	50/60	Moc znamionowa (pobór) [kW]	1,360
Obroty [min ⁻¹]	1800	Prąd znamionowy [A]	2,15
Maks. temp. medium [°C]	60	Klasa szczelności silnika	IP54
Rodzaj silnika	z komutacją elektroniczną (EC)	Stosunek prądu rozruchowego do znamionowego	0,0
Regulacja tyrystorowa (bezstopniowa)	nie	Regulacja transformatorowa (stopniowa)	nie
Regulacja przetwornicą częstotliwości	nie	Izolacja akustyczna	nie
Łopatki wirnika	aerodynamiczne	Wersja EX	nie
Odporność na wysokie temperatury	nie	Chemoodporność	nie
Rodzaj montażu	w przegrodach	Schemat podłączeniowy	01.452
Masa [kg]	20,0		

Akustyka:

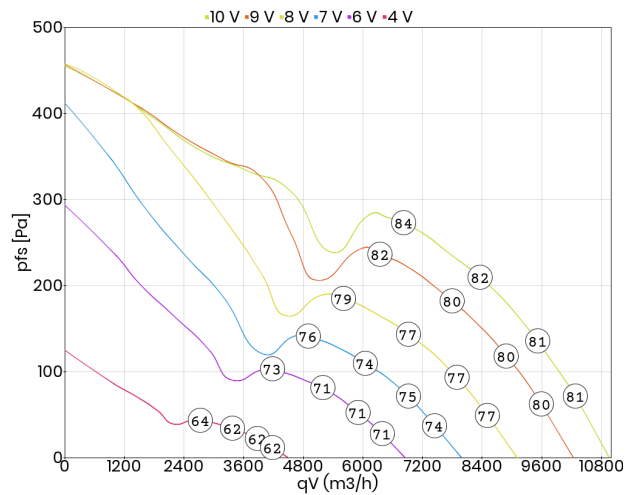
Wartość korekty: ΔLWOk _t [dB]	fM [Hz]						
	125	250	500	1000	2000	4000	8000
LWA5 [dB(A)] - wlot	-16	-14	-9	-6	-5	-7	-14
LWA8 [dB(A)] - wylot							

Schemat podłączeniowy:

Nr01_452_V1_1



Charakterystyka pracy:



Wymiary:

(w mm)

