



Dane techniczne:

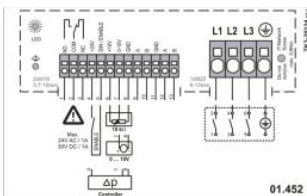
Typ: GQ 800 K.6IF KK		Nr art.: E02-80001	
Częstotliwość [Hz]	50/60	Moc znamionowa (pobór) [kW]	2,710
Prąd znamionowy [A]	4,21	Obroty [min ⁻¹]	1085
Maks. temp. medium [°C]	60	Klasa szczelności silnika	IP54
Rodzaj silnika	z komutacją elektroniczną (EC)	Stosunek prądu rozruchowego do znamionowego	0,0
Regulacja tyrystorowa (bezpłoniowa)	nie	Regulacja transformatorowa (stopniowa)	nie
Regulacja przetwornicą częstotliwości	nie	Izolacja akustyczna	nie
Łopatki wirnika	aerodynamiczne	Wersja EX	nie
Odporność na wysokie temperatury	nie	Chemoodporność	nie
Rodzaj montażu	w przegrodach	Schemat podłączeniowy	01.452
Masa [kg]	43,0		

Akustyka:

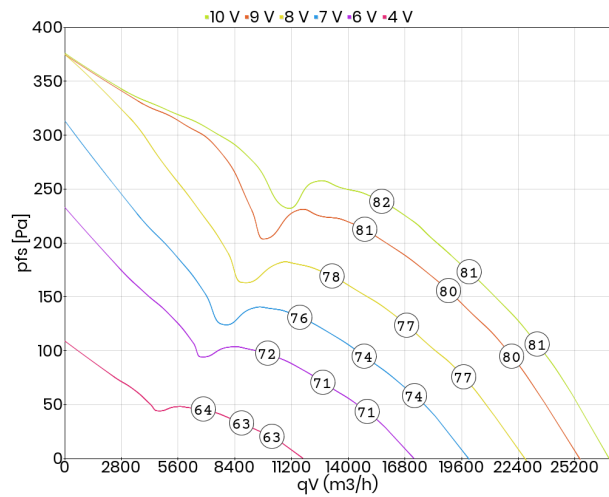
Wartość korekty: ΔL_{WOkT} [dB]	fM [Hz]						
	125	250	500	1000	2000	4000	8000
LWA5 [dB(A)] - wlot	-19	-13	-7	-4	-6	-12	-16
LWA8 [dB(A)] - wylot	-13	-10	-8	-4	-7	-11	-19

Schemat podłączeniowy:

Nr01_452_V1_1



Charakterystyka pracy:



Wymiary:

(w mm)

