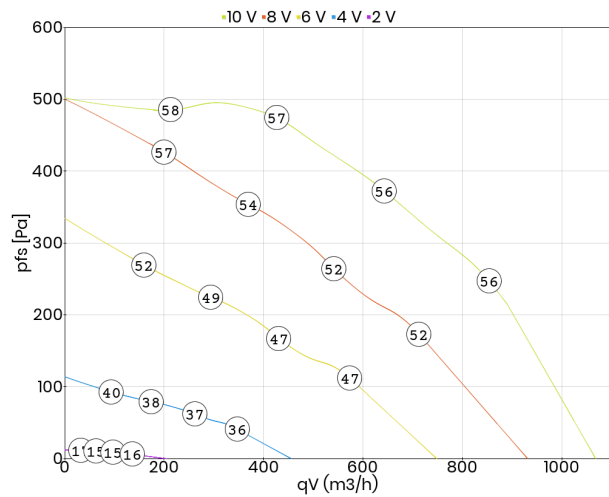


- zintegrowana regulacja (sterownik EC)
- płynna regulacja wydajności (0-10V)
- wbudowane zabezpieczenie termiczne silnika
- znormalizowany okrągły króciec przyłączeniowy: 250 mm
- wirnik z łopatkami zagiętymi do przodu
- obudowa z ocynkowanej blachy stalowej
- montaż w dowolnej pozycji

Dane techniczne:

Typ: Z 250 G.3DI E2		Nr art.: F05-25013	
Zasilanie [V]	230	Częstotliwość [Hz]	50/60
Moc znamionowa (pobór) [kW]	0,220	Prąd znamionowy [A]	0,99
Obroty [min ⁻¹]	2434	Maks. temp. medium [°C]	50
Klasa szczelności silnika	IP44	Rodzaj silnika	z komutacją elektroniczną (EC)
Izolacja akustyczna	tak	Łopatkę wirnika	do przodu
Wersja EX	nie	Odporność na wysokie temperatury	nie
Chemoodporność	nie	Schemat podłączeniowy	01.436
Regulacja obrotów	sygnałem 0-10 V	Masa [kg]	17,4

Charakterystyka pracy:

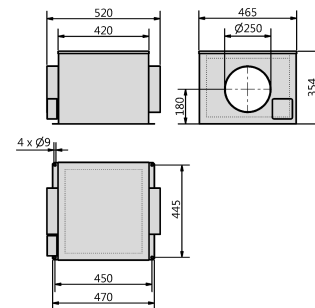


Akustyka:

Wartość korekty: ΔLWOk [dB]	fM [Hz]						
	125	250	500	1000	2000	4000	8000
LWA5 [dB(A)] - wlot	-6	-5	-8	-10	-10	-11	-20
LWA8 [dB(A)] - wylot	-24	-15	-11	-5	-4	-9	-14

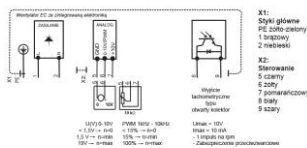
Wymiary:

(w mm)



Schemat podłączeniowy:

01.436



Akcesoria:

