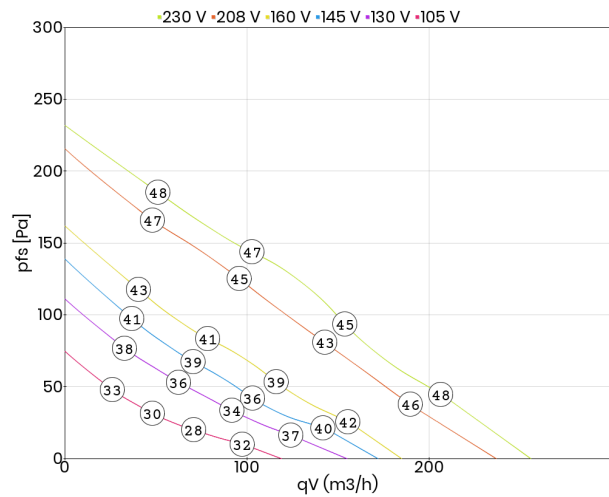


- transformatorowa regulacja prędkości obrotowej
- zintegrowane zabezpieczenie termiczne silnika
- znormalizowany okrągły króciec przyłączeniowy: 125 mm
- wysokowydajny wirnik z łopatkami zagiętymi do tyłu
- obudowa z ocynkowanej blachy stalowej
- bardzo niski poziom hałasu (izolacja grub. 40 mm)
- montaż w dowolnej pozycji

Dane techniczne:

Typ: Z 125.2CA R1		Nr art.: F05-12512	
Zasilanie [V]	230	Częstotliwość [Hz]	50
Moc znamionowa (pobór) [kW]	0,029	Prąd znamionowy [A]	0,14
Obroty [min ⁻¹]	1980	Maks. temp. medium [°C]	70
Klasa szczelności silnika	IP44	Rodzaj silnika	z wirującą obudową (AC)
Kondensator [µF]	1,0	Stosunek prądu rozruchowego do znamionowego	1,1
Regulacja tyrystorowa (bezstopniowa)	tak	Regulacja transformatorowa (stopniowa)	tak
Regulacja przetwornicą częstotliwości	nie	Izolacja akustyczna	tak
Łopatkami wirnika	do tyłu	Wersja EX	nie
Odporność na wysokie temperatury	nie	Chemoodporność	nie
Schemat podłączeniowy	01.009	Masa [kg]	13,0

Charakterystyka pracy:

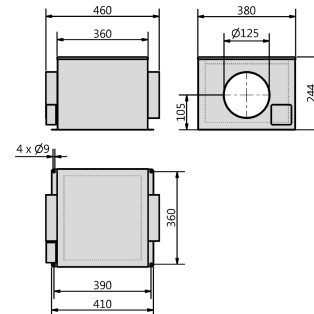


Akustyka:

Wartość korekty: ΔLWOk [dB]	fM [Hz]						
	125	250	500	1000	2000	4000	8000
LWA5 [dB(A)] - wlot	-12	-5	-6	-8	-8	-14	-21
LWA8 [dB(A)] - wylot	-13	-8	-7	-6	-6	-11	-20

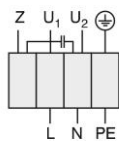
Wymiary:

(w mm)



Schemat podłączeniowy:

01.009



U₁ niebieski
U₂ czarny
Z brązowy
PE żółto-zielony

Akcesoria:

