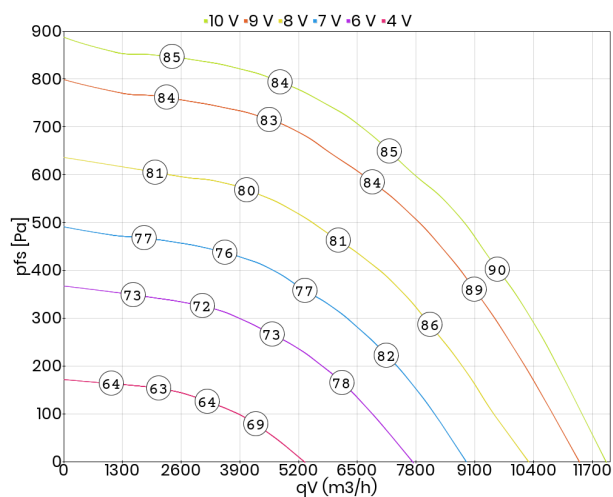


- zintegrowana regulacja (sterownik EC)
- płynna regulacja wydajności
- wbudowane zabezpieczenie termiczne silnika
- wymiar kanału: 100 x 50 cm
- wirnik z łopatkami zagiętymi do tyłu
- obudowa z ocynkowanej blachy stalowej
- uchylna kłapa rewizyjna

Dane techniczne:

Typ: KHAG 560.6FF R (3x400V)		Nr art.: D15-56004	
Zasilanie [V]	400	Częstotliwość [Hz]	50/60
Moc znamionowa (pobór) [kW]	2,47	Obroty [min ⁻¹]	1440
Prąd znamionowy [A]	3,85	Maks. temp. medium [°C]	60
Klasa szczelności silnika	IP 54	Rodzaj silnika	z komutacją elektroniczną (EC)
Izolacja akustyczna	nie	Łopłatki wirnika	do tyłu
Wersja EX	nie	Odporność na wysokie temperatury	nie
Chemoodporność	nie	Regulacja obrotów	sygnałem 0-10 V
Schemat podłączeniowy	01.452	Masa [kg]	105

Charakterystyka pracy:

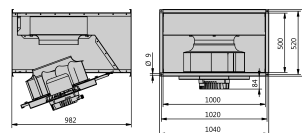


Akustyka:

Wartość korekty: ΔLWOk [dB]	fM [Hz]						
	125	250	500	1000	2000	4000	8000
LWA5 [dB(A)] - wlot	-9	-7	-6	-7	-8	-13	-17
LWA8 [dB(A)] - wylot	-9	-7	-6	-6	-9	-15	-18

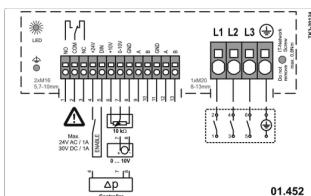
Wymiary:

(w mm)



Schemat podłączeniowy:

01.452



Akcesoria:

