

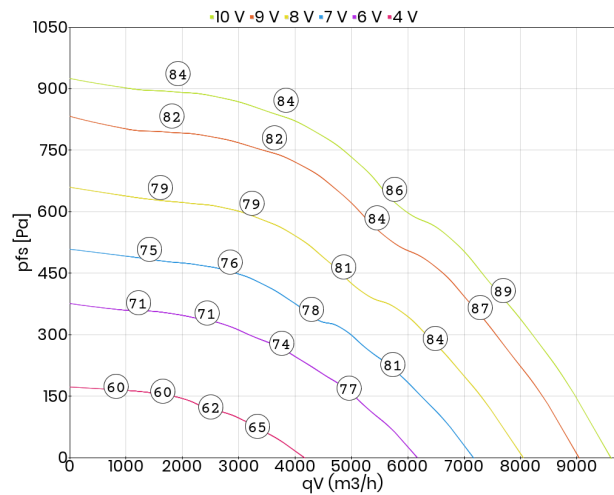


- zintegrowana regulacja (sterownik EC)
- płynna regulacja wydajności
- wbudowane zabezpieczenie termiczne silnika
- wymiar kanału: 80 x 50 cm
- wirnik z łopatkami zagiętymi do tyłu
- obudowa z ocynkowanej blachy stalowej
- uchylna kłapa rewizyjna
- wersja izolowana akustycznie (RS)

### Dane techniczne:

Typ: KHAG 500.6FF RS (3x400V)		Nr art.: D15-50014	
Zasilanie [V]	400	Częstotliwość [Hz]	50/60
Moc znamionowa (pobór) [kW]	1,83	Obroty [min <sup>-1</sup> ]	1580
Prąd znamionowy [A]	2,88	Maks. temp. medium [°C]	60
Klasa szczelności silnika	IP 54	Rodzaj silnika	z komutacją elektroniczną (EC)
Izolacja akustyczna	tak	Łopatkami wirnika	do tyłu
Wersja EX	nie	Odporność na wysokie temperatury	nie
Chemoodporność	nie	Regulacja obrotów	sygnałem 0-10 V
Schemat podłączeniowy	01.452	Masa [kg]	81

### Charakterystyka pracy:

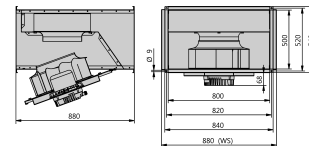


### Akustyka:

Wartość korekty: ΔLWokt [dB]	fM [Hz]						
	125	250	500	1000	2000	4000	8000
LWA5 [dB(A)] - wlot	-12	-5	-6	-7	-9	-15	-21
LWA8 [dB(A)] - wylot	-18	-7	-6	-4	-10	-16	-22

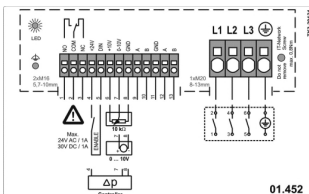
### Wymiary:

(w mm)



### Schemat podłączeniowy:

01.452



### Akcesoria:

