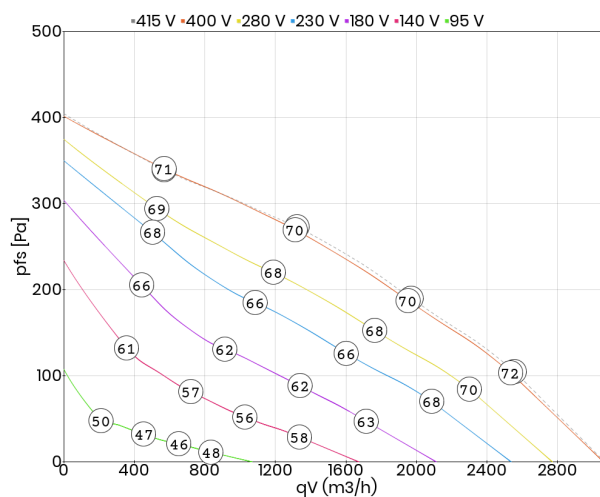


- transformatorowa regulacja prędkości obrotowej
- wirnik z łopatkami zagiętymi do tyłu
- rama obudowy wykonana z dwukomorowych profili aluminiowych
- silnik AC poza strumieniem przepływającego powietrza
- zintegrowana taca ociekowa
- króciec odpływu kondensatu w dostawie

### Dane techniczne:

Typ: UNO-ME 50-355-4D HFU		Nr art.: F09-35536	
Zasilanie [V]	400	Częstotliwość [Hz]	50
Moc znamionowa (pobór) [kW]	0,310	Prąd znamionowy [A]	0,72
Obrotы [min <sup>-1</sup> ]	1360	Maks. temp. medium [°C]	110
Klasa szczelności silnika	IP54	Rodzaj silnika	z wirującą obudową (AC)
Stosunek prądu rozruchowego do znamionowego	3,6	Regulacja transformatorowa (stopniowa)	nie
Regulacja przetwornicą częstotliwości	tak	Izolacja akustyczna	tak
Łopki wirnika	do tyłu	Odporność na wysokie temperatury	tak
Chemoodporność	nie	Przyłącze	kwadratowe
Schemat podłączeniowy	01.006.png	Masa [kg]	35,0

### Charakterystyka pracy:

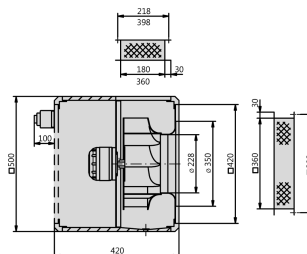


### Akustyka:

Wartość korekty: ΔLWOkT [dB]	fM [Hz]						
	125	250	500	1000	2000	4000	8000
LWA5 [dB(A)] - wlot	-14	-8	-6	-7	-6	-11	-21
LWA8 [dB(A)] - wylot	-16	-8	-7	-5	-6	-14	-22

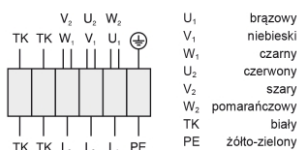
### Wymiary:

(w mm)



### Schemat podłączeniowy:

01.006



### Akcesoria:

