

- transformatorowa regulacja prędkości obrotowej
- wirnik z łopatkami zagiętymi do tyłu
- rama obudowy wykonana z dwukomorowych profili aluminiowych
- silnik AC poza strumieniem przepływającego powietrza
- zintegrowana taca ociekowa
- króciec odpływu kondensatu w dostawie

### Dane techniczne:

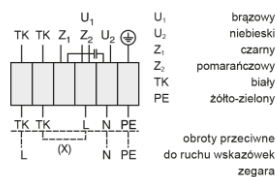
Typ: UNO-ME 67-400-4E V		Nr art.: F09-40023	
Zasilanie [V]	230	Częstotliwość [Hz]	50
Moc znamionowa (pobór) [kW]	0,530	Prąd znamionowy [A]	2,20
Obroty [min <sup>-1</sup> ]	1270	Maks. temp. medium [°C]	90
Klasa szczelności silnika	IP54	Rodzaj silnika	z wirującą obudową (AC)
Kondensator [µF]	12	Stosunek prądu rozruchowego do znamionowego	2,2
Regulacja transformatorowa (stopniowa)	tak	Regulacja przetwornicą częstotliwości	nie
Izolacja akustyczna	tak	Łopatki wirnika	do tyłu
Odporność na wysokie temperatury	tak	Chemoodporność	nie
Przyłącze	kwadratowe	Schemat podłączeniowy	01.025.png
Masa [kg]	51,5		

### Akustyka:

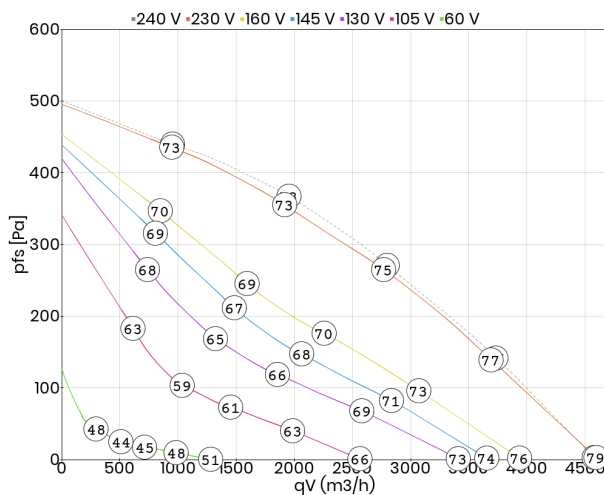
Wartość korekty: ΔLWOk <sub>t</sub> [dB]	fM [Hz]						
	125	250	500	1000	2000	4000	8000
LWA5 [dB(A)] - wlot	-15	-13	-10	-5	-4	-10	-21
LWA8 [dB(A)] - wylot	-13	-12	-10	-4	-5	-8	-21

### Schemat podłączeniowy:

01.025

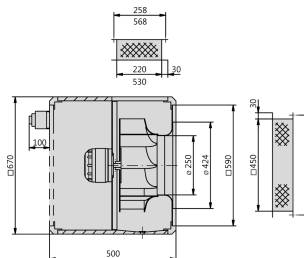


### Charakterystyka pracy:



### Wymiary:

(w mm)



### Akcesoria:

