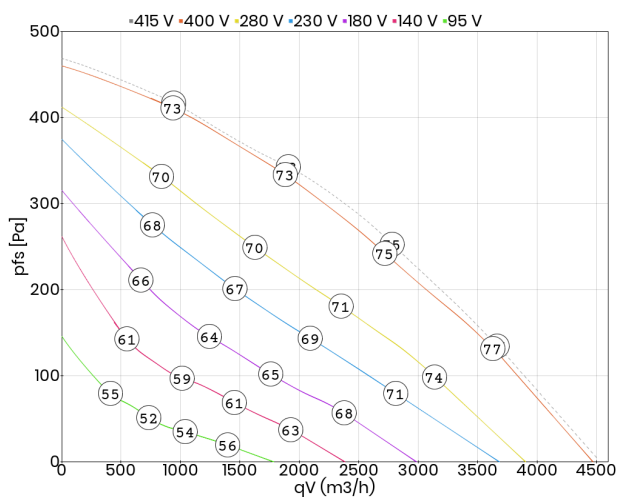


- transformatorowa regulacja prędkości obrotowej
- wirnik z łopatkami zagiętymi do tyłu
- rama obudowy wykonana z dwukomorowych profili aluminiowych
- silnik AC poza strumieniem przepływającego powietrza
- zintegrowana taca ociekowa
- króciec odpływu kondensatu w dostawie

### Dane techniczne:

Typ: UNO-ME 67-400-4D V		Nr art.: F09-40024	
Zasilanie [V]	400	Częstotliwość [Hz]	50
Moc znamionowa (pobór) [kW]	0,460	Prąd znamionowy [A]	0,95
Obroty [min <sup>-1</sup> ]	1240	Maks. temp. medium [°C]	100
Klasa szczelności silnika	IP54	Rodzaj silnika	z wirującą obudową (AC)
Stosunek prądu rozruchowego do znamionowego	2,9	Regulacja transformatorowa (stopniowa)	tak
Regulacja przetwornicą częstotliwości	nie	Izolacja akustyczna	tak
Łopatki wirnika	do tyłu	Odporność na wysokie temperatury	tak
Chemoodporność	nie	Przyłącze	kwadratowe
Schemat podłączeniowy	01.006.png	Masa [kg]	51,5

### Charakterystyka pracy:

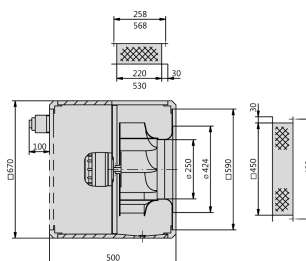


### Akustyka:

Wartość korekty: ΔLWOk <sub>t</sub> [dB]	fM [Hz]						
	125	250	500	1000	2000	4000	8000
LWA5 [dB(A)] - wlot	-15	-13	-10	-5	-4	-10	-21
LWA8 [dB(A)] - wylot	-13	-12	-10	-4	-5	-8	-21

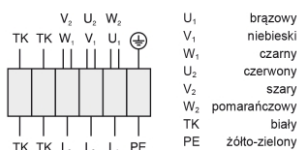
### Wymiary:

(w mm)



### Schemat podłączeniowy:

01.006



### Akcesoria:

