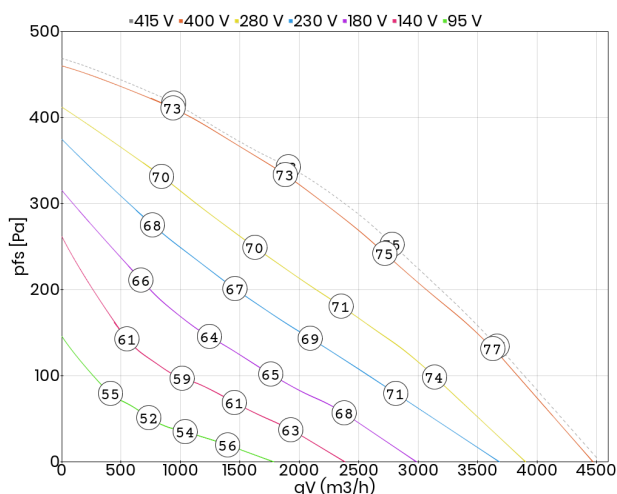


- transformatorowa regulacja prędkości obrotowej
- wirnik z łopatkami zagiętymi do tyłu
- rama obudowy wykonana z dwukomorowych profili aluminiowych
- silnik AC poza strumieniem przepływającego powietrza
- zintegrowana taca ociekowa
- króciec odpływu kondensatu w dostawie

Dane techniczne:

| Typ: UNO-ME 67-400-4D H | | Nr art.: F09-40034 | |
|---|------------|--|-------------------------|
| Zasilanie [V] | 400 | Częstotliwość [Hz] | 50 |
| Moc znamionowa (pobór) [kW] | 0,460 | Prąd znamionowy [A] | 0,95 |
| Obroty [min ⁻¹] | 1240 | Maks. temp. medium [°C] | 100 |
| Klasa szczelności silnika | IP54 | Rodzaj silnika | z wirującą obudową (AC) |
| Stosunek prądu rozruchowego do znamionowego | 2,9 | Regulacja transformatorowa (stopniowa) | tak |
| Regulacja przetwornicą częstotliwości | nie | Izolacja akustyczna | tak |
| Łopatki wirnika | do tyłu | Odporność na wysokie temperatury | tak |
| Chemoodporność | nie | Przyłącze | kwadratowe |
| Schemat podłączeniowy | 01.006.png | Masa [kg] | 51,5 |

Charakterystyka pracy:

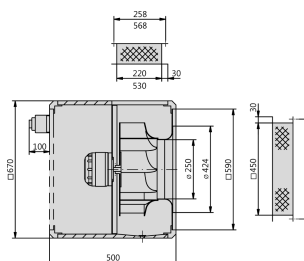


Akustyka:

| Wartość korekty: ΔLWOk _t [dB] | fM [Hz] | | | | | | |
|--|---------|-----|-----|------|------|------|------|
| | 125 | 250 | 500 | 1000 | 2000 | 4000 | 8000 |
| LWA5 [dB(A)] - wlot | -15 | -13 | -10 | -5 | -4 | -10 | -21 |
| LWA8 [dB(A)] - wylot | -13 | -12 | -10 | -4 | -5 | -8 | -21 |

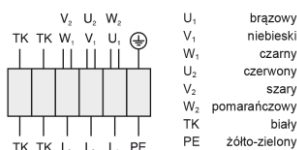
Wymiary:

(w mm)



Schemat podłączeniowy:

01.006



Akcesoria:

