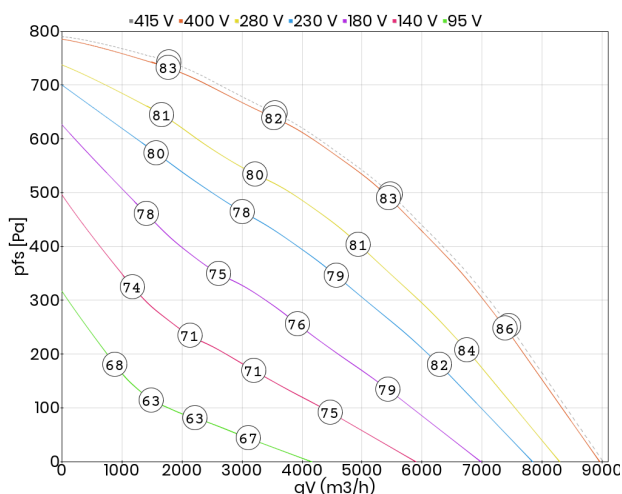


- transformatorowa regulacja prędkości obrotowej
- wirnik z łopatkami zagiętymi do tyłu
- rama obudowy wykonana z dwukomorowych profili aluminiowych
- silnik AC poza strumieniem przepływającego powietrza
- zintegrowana taca ociekowa
- króciec odpływowy kondensatu w dostawie

### Dane techniczne:

| Typ: UNO-ME 80-500-4D HFU                            |            | Nr art.: F09-50035                          |                         |
|--|------------|---|-------------------------|
| Zasilanie [V]  | 400        | Częstotliwość [Hz]                          | 50                      |
| Moc znamionowa (pobór) [kW]                          | 1,500      | Prąd znamionowy [A]                         | 3,00                    |
| Obroty [min <sup>-1</sup> ]                          | 1380       | Maks. temp. medium [°C]                     | 90                      |
| Klasa szczelności silnika                            | IP54       | Rodzaj silnika                              | z wirującą obudową (AC) |
| Wzrost prądu pobieranego przy obniżonym napięciu [%] | 4          | Stosunek prądu rozruchowego do znamionowego | 4,9                     |
| Regulacja transformatorowa (stopniowa)               | nie        | Regulacja przetwornicą częstotliwości       | tak                     |
| Izolacja akustyczna                                  | tak        | Łopatkę wirnika                             | do tyłu                 |
| Odporność na wysokie temperatury                     | tak        | Chemoodporność                              | nie                     |
| Przylącze  | kwadratowe | Schemat podłączeniowy                       | 01.006.png              |
| Masa [kg]  | 78,0       |   |                         |

### Charakterystyka pracy:

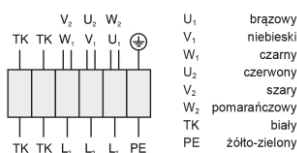


### Akustyka:

| Wartość korekty: ΔLWOk [dB] | fM [Hz] |     |     |      |      |      |      |
|-----------------------------|---------|-----|-----|------|------|------|------|
|                             | 125     | 250 | 500 | 1000 | 2000 | 4000 | 8000 |
| LWA5 [dB(A)] - wlot         | -14     | -8  | -6  | -7   | -6   | -11  | -21  |
| LWA8 [dB(A)] - wylot        | -16     | -8  | -7  | -5   | -6   | -14  | -22  |

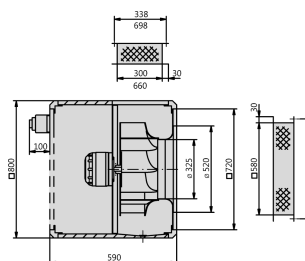
### Schemat podłączeniowy:

01.006



### Wymiary:

(w mm)



### Akcesoria:

