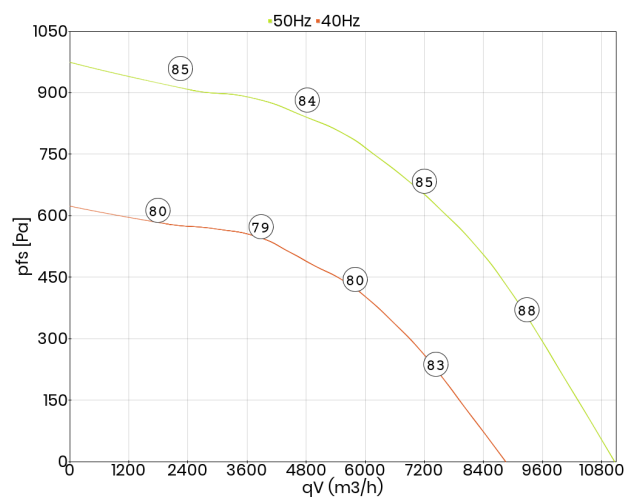


- transformatorowa regulacja prędkości obrotowej
- wirnik z łopatkami zagiętymi do tyłu
- rama obudowy wykonana z dwukomorowych profili aluminiowych
- silnik AC poza strumieniem przepływającego powietrza
- zintegrowana taca ociekowa
- króciec odpływu kondensatu w dostawie

### Dane techniczne:

| Typ: UNO-ME 80-560-4D VFU                   |            | Nr art.: F09-56041                     |                      |
|---|------------|--|----------------------|
| Zasilanie [V]                               | 400        | Częstotliwość [Hz]                     | 50                   |
| Moc znamionowa (pobór) [kW]                 | 2,500      | Obroty [min <sup>-1</sup> ]            | 1450                 |
| Prąd znamionowy [A]                         | 5,00       | Maks. temp. medium [°C]                | 100                  |
| Klasa szczelności silnika                   | IP54       | Rodzaj silnika                         | konwencjonalny (IEC) |
| Stosunek prądu rozruchowego do znamionowego | 7,4        | Regulacja transformatorowa (stopniowa) | nie                  |
| Regulacja przetwornicą częstotliwości       | tak        | Izolacja akustyczna                    | tak                  |
| Łopatkami wirnika                           | do tyłu    | Odporność na wysokie temperatury       | tak                  |
| Chemoodporność                              | nie        | Przyłącze                              | kwadratowe           |
| Schemat podłączeniowy                       | 01.430.png | Masa [kg]                              | 106,0                |

### Charakterystyka pracy:

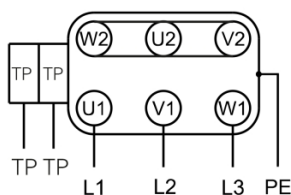


### Akustyka:

| Wartość korekty: ΔLWOkT [dB] | fM [Hz] |     |     |      |      |      |      |
|------------------------------|---------|-----|-----|------|------|------|------|
|                              | 125     | 250 | 500 | 1000 | 2000 | 4000 | 8000 |
| LWA5 [dB(A)] - wlot          | -13     | -4  | -7  | -8   | -9   | -12  | -20  |
| LWA8 [dB(A)] - wylot         | -9      | -8  | -6  | -6   | -8   | -13  | -21  |

### Schemat podłączeniowy:

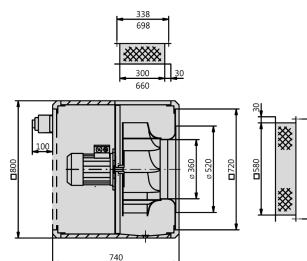
01.430



TP - czujnik temperatury  
Y - połączenie w gwiazdę

### Wymiary:

(w mm)



### Akcesoria:

