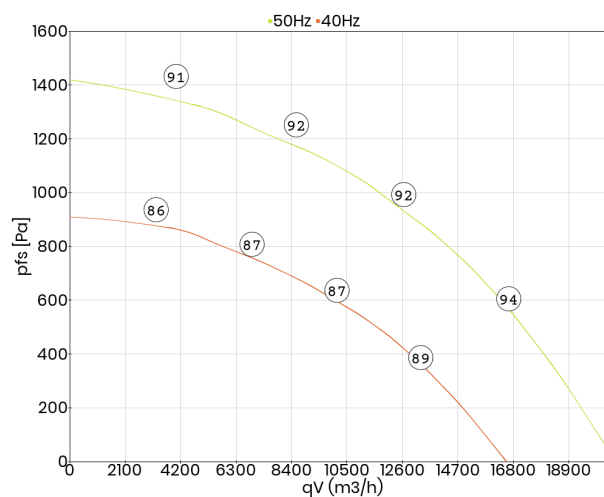


- transformatorowa regulacja prędkości obrotowej
- wirnik z łopatkami zagiętymi do tyłu
- rama obudowy wykonana z dwukomorowych profili aluminiowych
- silnik AC poza strumieniem przepływającego powietrza
- zintegrowana taca ociekowa
- króciec odpływowi kondensatu w dostawie

Dane techniczne:

Typ: UNO-ME 102-630-4D HFU		Nr art.: F09-63039	
Zasilanie [V]	400	Częstotliwość [Hz]	50
Moc znamionowa (pobór) [kW]	6,000	Prąd znamionowy [A]	10,80
Obroty [min ⁻¹]	1460	Maks. temp. medium [°C]	75
Klasa szczelności silnika	IP54	Rodzaj silnika	konwencjonalny (IEC)
Stosunek prądu rozruchowego do znamionowego	5,8	Regulacja transformatorowa (stopniowa)	nie
Regulacja przetwornicą częstotliwości	tak	Izolacja akustyczna	tak
Łopatkki wirnika	do tyłu	Odporność na wysokie temperatury	tak
Chemoodporność	nie	Przyłącze	kwadratowe
Schemat podłączeniowy	01.382.png	Masa [kg]	173,0

Charakterystyka pracy:

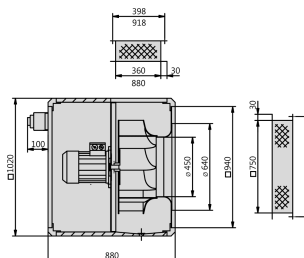


Akustyka:

Wartość korekty: ΔLWOk _t [dB]	fM [Hz]						
	125	250	500	1000	2000	4000	8000
LWA5 [dB(A)] - wlot	-23	-12	-11	-6	-3	-8	-18
LWA8 [dB(A)] - wylot	-18	-12	-8	-5	-5	-9	-21

Wymiary:

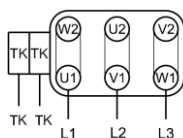
(w mm)



Schemat podłączeniowy:

01.382

TK - termokontakt



Δ - połączenie w trójkąt

Akcesoria:

