

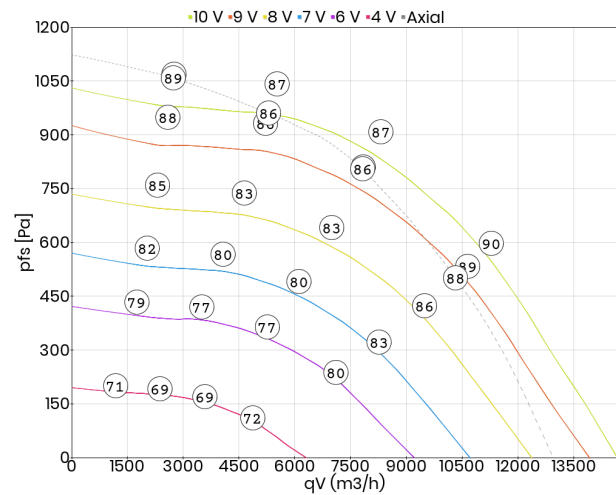


- zintegrowana regulacja (sterownik EC)
- płynna lub stopniowa regulacja wydajności
- wirnik z łopatkami zagiętymi do tyłu
- rama obudowy z dwukomorowych profili aluminiowych
- wylot możliwy w wielu kierunkach
- niski poziom hałasu

Dane techniczne:

Typ: UNOR 80-560-G.6IF 400V Gen3		Nr art.: F15-56017	
Zasilanie [V]	400	Częstotliwość [Hz]	50/60
Moc znamionowa (pobór) [kW]	3,10	Prąd znamionowy [A]	4,80
Obrotы [min ⁻¹]	1550	Maks. temp. medium [°C]	50
Klasa szczelności silnika	IP54	Rodzaj silnika	z komutacją elektroniczną (EC)
Izolacja akustyczna	tak	Łopatkы wirnika	do tyłu
Regulacja obrotów	sygnałem 0-10 V	Schemat podłączeniowy	01.452
Masa [kg]	82,0		

Charakterystyka pracy:

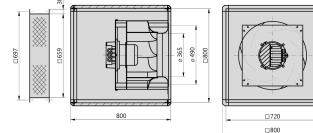


Akustyka:

Wartość korekty: ΔLWOkT [dB]	fM [Hz]						
	125	250	500	1000	2000	4000	8000
LWA5 [dB(A)] - wlot	-16	-6	-5	-6	-10	-14	-19
LWA8 [dB(A)] - wylot	-14	-7	-5	-5	-10	-17	-23

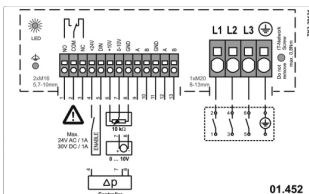
Wymiary:

(w mm)



Schemat podłączeniowy:

01.452



Akcesoria:



MTC
nr art.
H55-00073

POT 1
nr art.
H55-00049

GS 4
nr art.
H80-00033

ELS-UNO 80
nr art.
I30-80080

FUS 80
nr art.
I41-80050

WSD-UNO 80
nr art.
F09-56053