

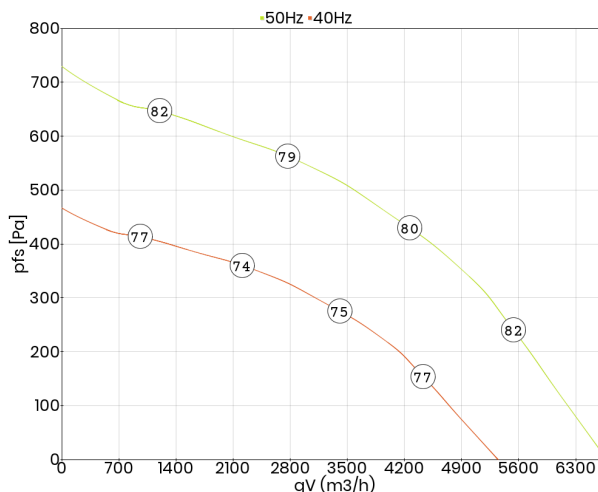


- wyrzut pionowy
- stabilna i odporna na warunki atmosferyczne obudowa z aluminium
- silnik konwencjonalny IEC poza strumieniem powietrza
- przystosowany do pracy z przetwornicą częstotliwości
- wirnik oraz dysza wlotowa wykonany z blachy aluminiowej
- Dyrektywa ATEX 2014/34/EU: II 2G Ex h IIB+H2 T4 Gb X

Dane techniczne:

|   |         |                                       |                      |
|---|---------|---------------------------------------|----------------------|
| Typ: DVN 450-4D Ex de + H2                  |         | Nr art.: A23-45075                    |                      |
| Zasilanie [V]                               | 230/400 | Częstotliwość [Hz]                    | 50                   |
| Moc znamionowa (pobór) [kW]                 | 0,75    | Prąd znamionowy [A]                   | 1,70                 |
| Obroty [min <sup>-1</sup> ]                 | 1410    | Maks. temp. medium [°C]               | 40                   |
| Klasa szczelności silnika                   | IP55    | Rodzaj silnika                        | konwencjonalny (IEC) |
| Stosunek prądu rozruchowego do znamionowego | 5,0     | Regulacja przetwornicą częstotliwości | tak                  |
| Wyrzut                                      | pionowy | Izolacja akustyczna                   | nie                  |
| Łopatki wirnika                             | do tyłu | Wersja EX                             | tak                  |
| Odporność na wysokie temperatury            | nie     | Chemoodporność                        | nie                  |
| Schemat podłączeniowy                       | 01.430  | Masa [kg]                             | 52,0                 |

Charakterystyka pracy:

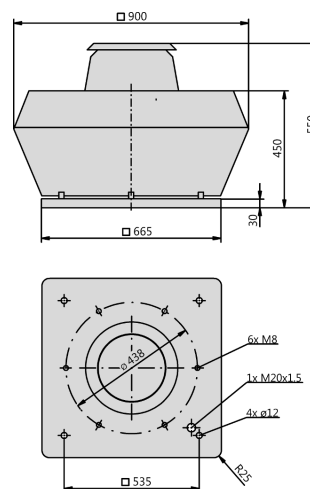


Akustyka:

| Wartość korekty: ΔLWOkT [dB] | fM [Hz] |     |     |      |      |      |      |
|------------------------------|---------|-----|-----|------|------|------|------|
|                              | 125     | 250 | 500 | 1000 | 2000 | 4000 | 8000 |
| LWA5 [dB(A)] - wlot          | -15     | -10 | -9  | -6   | -4   | -11  | -21  |
| LWA8 [dB(A)] - wylot         | -22     | -11 | -5  | -5   | -6   | -15  | -22  |

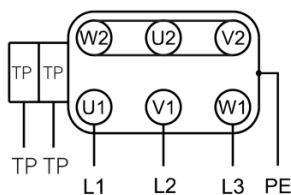
Wymiary:

(w mm)



Schemat podłączeniowy:

01.430



TP - czujnik temperatury  
Y - połączenie w gwiazdę

Akcesoria:

